



**CÔNG TY CỔ PHẦN LIÊN DOANH TƯ VẤN
VÀ XÂY DỰNG – COFEC**
J.S COMPANY FOR CIVIL ENGINEERING CONSULTANT AND CONSTRUCTION-COFEC



HỒ SƠ NĂNG LỰC

 www.cofec.com.vn

 cofec.hn@gmail.com

 0913209494 & 0983611630

CÔNG TY CỔ PHẦN LIÊN DOANH TƯ VẤN VÀ XÂY DỰNG - COFEC

Hà Long, Ngày 30 tháng 6 năm 2024

ĐOÀN KẾT LÀ SỨC MẠNH
TỰ TIN LÀ CHIẾN THẮNG

TỔNG GIÁM ĐỐC VŨ QUỐC TIỆP



Thưa quý khách hàng và quý đối tác của Công ty COFEC thân mến.

Đầu tiên, thay mặt Ban Lãnh Đạo công ty COFEC, tôi xin kính gửi đến Quý Khách Hàng – Quý Đối Tác lời chúc sức khỏe, thành công, thịnh vượng và lời chào trân trọng.

Trải qua hơn 30 năm hình thành và phát triển, vượt qua vô vàn khó khăn và thử thách, Công ty COFEC đã tích lũy được rất nhiều kinh nghiệm quý báu và trở thành một trong những đơn vị hàng đầu trong các lĩnh vực Kiểm định, Thí nghiệm kiểm tra chất lượng công trình, Khảo sát, Tư Vấn Giám Sát, Tư Vấn Thiết Kế... các công trình lớn nhỏ trong và ngoài nước.

Những năm qua, với phương châm “Nền móng vững chắc- tạo dựng niềm tin”, COFEC liên tục khẳng định uy tín, chất lượng phục vụ, trở thành người bạn thân thiết của hàng ngàn Chủ đầu tư trong nước và ngoài nước.

Và để có được thành công như ngày hôm nay, ngoài sự nỗ lực không mệt mỏi từ các đội ngũ CBCNV của Công ty COFEC, phải kể đến sự ủng hộ nhiệt tình của Quý Khách Hàng – Quý Đối Tác. Chúng tôi vô cùng cảm ơn và muốn gửi lời tri ân đến sự phối hợp, ủng hộ nhiệt tình từ Quý Khách Hàng – Quý Đối Tác.

Chúng tôi luôn hi vọng COFEC sẽ tiếp tục nhận được những ý kiến đóng góp chân tình từ Quý Khách Hàng – Quý Đối Tác, để hoàn thiện mình hơn nhằm cung cấp cho quý khách hàng những sản phẩm và dịch vụ tốt nhất trong thời gian tới.

Tổng Giám Đốc
VŨ QUỐC TIỆP

GIỚI THIỆU

Công ty Cổ phần Liên doanh Tư vấn và Xây dựng - COFEC là doanh nghiệp cổ phần hóa, được Ủy ban nhân dân Thành phố Hà Nội cấp phép đăng ký lại và chuyển đổi loại hình doanh nghiệp theo Giấy chứng nhận đầu tư số: 011/032/001/056 ngày 15 tháng 12 năm 2010, từ Công ty Liên doanh về Kỹ thuật Nền móng & Công trình (COFEC) được thành lập theo Quyết định số 226/GP ngày 14 tháng 08 năm 1991 do Ủy ban nhà nước về hợp tác và đầu tư (nay là Bộ Kế hoạch & Đầu tư) cấp cho doanh nghiệp Nhà Nước có vốn đầu tư nước ngoài (Việt Nam - Thụy Điển).



Tên giao dịch chính thức của Công ty:

Tên tiếng Việt: CÔNG TY CỔ PHẦN LIÊN DOANH TƯ VẤN VÀ XÂY DỰNG – COFEC

Tên tiếng Anh: JOINT STOCK COMPANY FOR CIVIL ENGINEERING CONSULTANT AND CONSTRUCTION

Tên viết tắt: COFEC, JSC

Địa chỉ đăng ký: số 6 gác 49 ngõ 64 Nguyễn Lương Bằng - P. Ô Chợ Dừa - Q. Đống Đa - Tp. Hà Nội

Văn phòng đại diện tại Hà Nội:

Địa chỉ: tầng 3 nhà B Viện Vật Liệu Xây Dựng, ngõ 235 Nguyễn Trãi, Q. Thanh Xuân - Tp. Hà Nội

Điện thoại: (024)38347591 (024)37662060 Fax: (024)37663950

Email: cofec.hn@gmail.com

Website: www.cofec.com.vn

Phòng thí nghiệm: LAS-XD 24.087 - Số 85 - P. Ngọc Thụy - Q. Long Biên - Tp. Hà Nội

Văn phòng đại diện tại Thành phố Hồ Chí Minh

Địa chỉ: Số 172 - đường Chu Văn An - Quận Bình Thạnh - Tp. Hồ Chí Minh

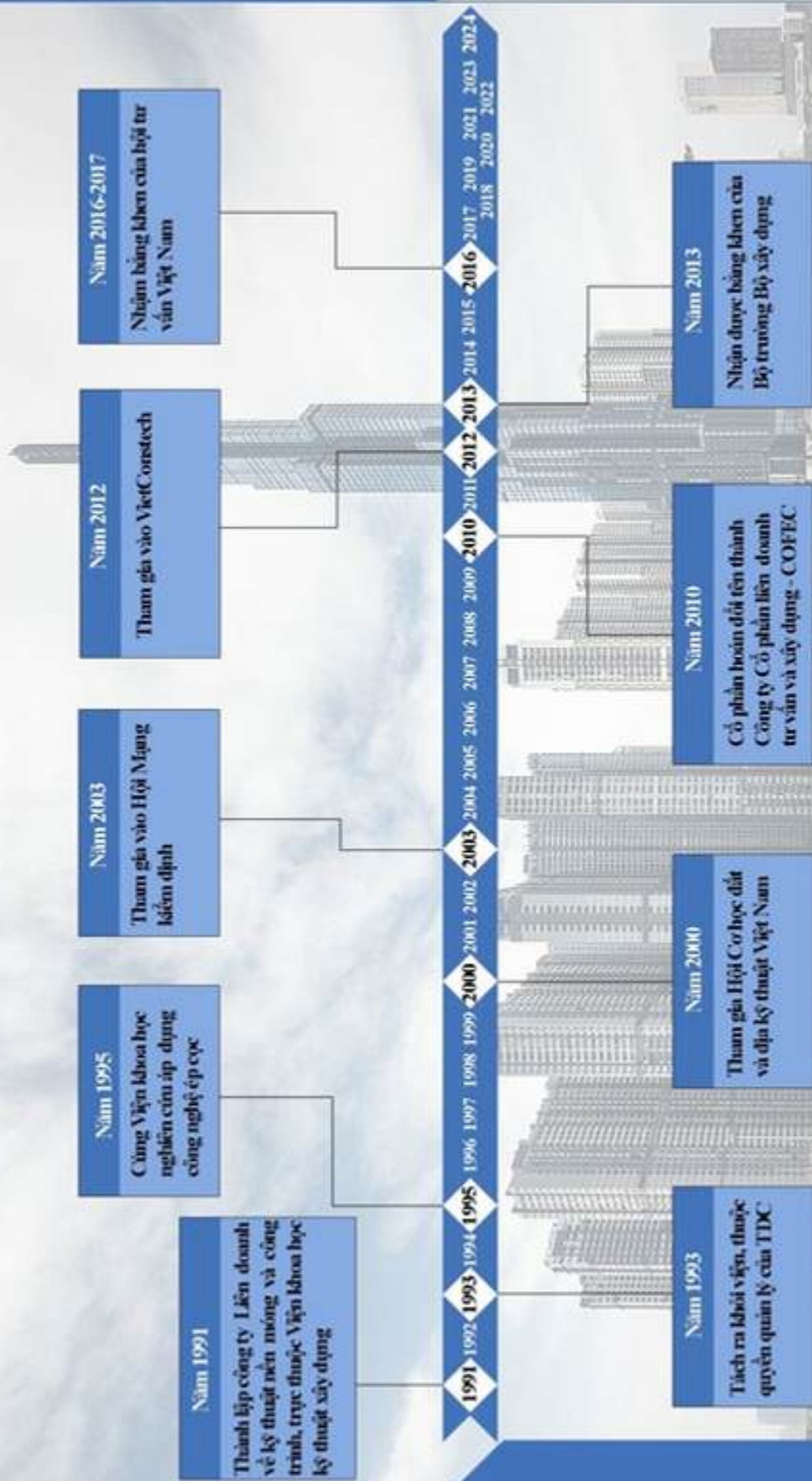
Điện thoại: (028)35114395 Fax: (028)35114394

Email: cofec.hcm@gmail.com

Website: www.cofec.com.vn

Tài khoản tiền Việt Nam: 0021000004800 Ngân hàng Thương mại Cổ phần Ngoại Thương Việt Nam - Chi nhánh Thành Công Hà Nội

Tài khoản ngoại tệ: 0201370025553 Ngân hàng Vietcombank Hà Nội



**BERTIL ERNFRID NORD**

10/06/1944

KS. Xây dựng Dân dụng và Công nghiệp
Giám đốc chi nhánh Singapore công ty Công ty ABV Engineering Pte.Ltd
Chủ tịch HĐQT Quản trị Nhiệm kỳ I, III, V, VI, VII, VIII
(Người tham gia sáng lập Công ty COFECC – Phía đối tác Thụy Điển)
Tổng Giám đốc. Nhiệm kỳ II, IV.

**GS.TS NGUYỄN TRƯỜNG TIẾN**

18/06/1950

Tiến sỹ Cơ học đất và Nền móng.
Kỹ sư Xây dựng Dân dụng & Công nghiệp
Chủ tịch HĐQT Quản trị NK II (Người tham gia sáng lập Công ty);
Tổng Giám đốc Nhiệm kỳ I-III
Nguyên Trưởng phòng Địa kỹ thuật - Viện Khoa học Kỹ thuật XD
Nguyên Giám đốc Công ty Phát triển Kỹ thuật XD
Nguyên chủ tịch Hội Địa kỹ thuật Việt Nam

**PGS.TS NGUYỄN BÁ KẾ**

01/11/1936

Tiến sỹ Cơ học đất và Nền móng.
Kỹ sư Xây dựng Dân dụng & Công nghiệp
Nguyên Viện trưởng Viện Khoa học Kỹ thuật xây dựng
Đối tác phía Việt Nam để ký hợp đồng Liên doanh
Phó Chủ tịch Hội đồng Quản trị. Nhiệm kỳ I

**PGS.TS NGUYỄN THUỘC**

Tiến sỹ Cơ học đất và Nền móng.

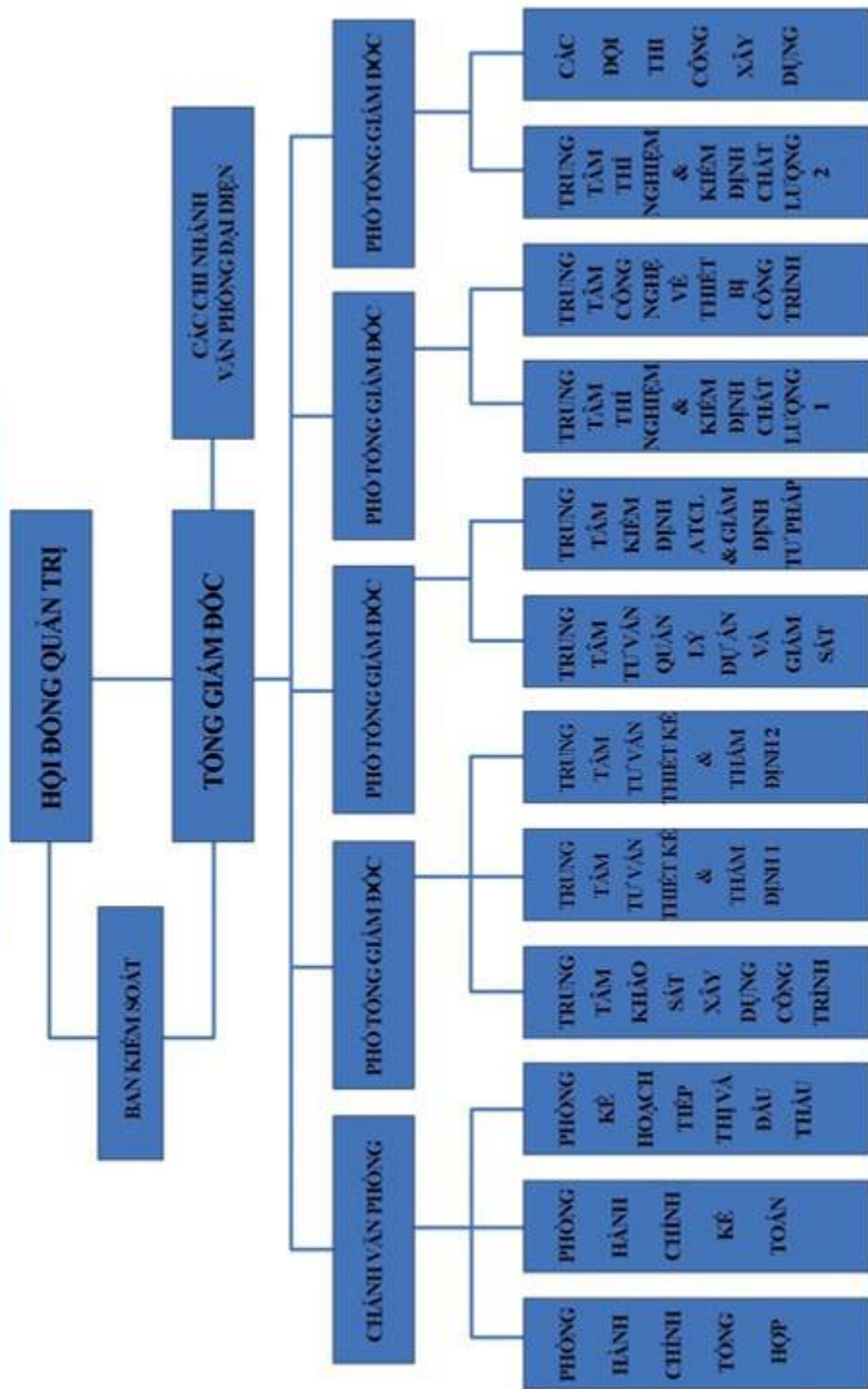
Kỹ sư Xây dựng Dân dụng & Công nghiệp
Nguyên Viện trưởng Viện Khoa học Kỹ thuật xây dựng Cơ bản - Nguyên Giám đốc
Công ty CP Phát triển Kỹ thuật XD
Đối tác phía Việt Nam
Phó Chủ tịch Hội đồng Quản trị. Nhiệm kỳ II

**ThS KSXD VŨ DUY PHAN**

Thạc sỹ Cơ học đất - Nền móng & Công trình ngầm

KS. Xây Dựng dân dụng và công nghiệp
Tổng giám đốc Nhiệm kỳ V, VI, VII, VIII
Nguyên CV Phòng Công nghệ & Cơ giới hóa XD - Viện Khoa học KTXD (1983-1993)
Nguyên CBĐXN Xử lý Nền móng & Công trình - Công ty TĐC

SƠ ĐỒ TỔ CHỨC CÔNG TY



Cofec có đội ngũ chuyên gia, cán bộ kỹ thuật, công nhân có tay nghề cao, vững vàng, có kinh nghiệm, có trình độ được đào tạo cơ bản và chính quy tại các trường đại học trong và ngoài nước, có tinh thần trách nhiệm cao và yêu nghề, trong mọi lĩnh vực chuyên ngành khác nhau

Số TT	Danh mục	Số lượng	Theo thâm niên		
			>5 năm	>10 năm	>15 năm
I	Đại học và trên đại học				
1	Trên đại học - Chuyên ngành kỹ thuật xây dựng.	20	5	7	8
2	Kỹ sư chuyên ngành xây dựng dân dụng & công nghiệp.	39	19	15	5
3	Kỹ sư kinh tế xây dựng (cả giao thông, thủy lợi, mỏ địa chất,.....)	8	3	2	3
4	Kiến trúc sư - Kỹ sư xây dựng các ngành- Tư vấn GSTC - quản lý dự án.	31	17	10	4
5	Kỹ sư chuyên ngành cấp thoát nước & môi trường.	9	5	3	1
6	Kỹ sư chuyên ngành năng lượng và hệ thống điện DD & CN.	4	2	1	1
7	Kỹ sư xây dựng chuyên ngành cầu - đường.	7	4	1	2
8	Kỹ sư xây dựng chuyên ngành thủy lợi, thủy điện, Cảng - đường thủy.	10	5	2	3
9	Kỹ sư địa chất công trình, kỹ sư địa vật lý.	17	12	3	2
11	Kỹ sư đo vẽ bản đồ, trắc địa công trình xây dựng.	10	5	3	2
10	Cử nhân kinh tế và tài chính	13	8	3	2
II	Cao đẳng và trung cấp	36	22	14	
III	Thí nghiệm viên	47	25	8	14
III	Công nhân lành nghề	75	35	40	



COFEC có đầy đủ cơ sở vật chất, trang thiết bị phục vụ công tác tư vấn, kiểm định chất lượng công trình (Phòng thí nghiệm LAS - XD24.087), triển khai các hoạt động khoa học trong ngành xây dựng, thiết kế, thẩm định, giám định các dự án và công trình, thi công xây dựng công trình

Số TT	Tên thiết bị	Loại kiểu Nhãn hiệu	Nước SX	Đơn vị	Số Lượng	Hình ảnh
I	Thiết bị thí nghiệm kiểm tra chất lượng cọc					
1	Tài bê tông		Việt Nam	Tấn	40.000	
2	Dầm sắt I1000		Việt Nam	Thanh	20	
3	Dầm sắt I800		Việt Nam	Thanh	50	
4	Dầm sắt I600		Việt Nam	Thanh	50	
5	Dầm giá thí nghiệm dưới 400 tấn		Việt Nam	Bộ	05	
6	Kích thủy lực sức nâng 1000 tấn		Trung Quốc	Cái	05	
7	Kích thủy lực sức nâng 800 tấn		Trung Quốc	Cái	08	
8	Kích thủy lực sức nâng 500 tấn		Trung Quốc	Cái	10	
9	Kích thủy lực sức nâng 250 tấn		Liên Xô	Cái	10	
10	Kích thủy lực sức nâng 200 tấn		Trung Quốc	Cái	06	
11	Kích thủy lực sức nâng 100 tấn		Liên Xô	Cái	04	
12	Đồng hồ đo áp lực				20	
13	Đồng hồ đo lún		Nhật	Cái	40	
14	Bộ gá chân từ		Nhật	Cái	40	

15	Thiết bị siêu âm cọc SONIC		Mỹ	Cái	03	
16	Thiết bị đo biến dạng nhỏ PIT		Mỹ	Cái	02	
17	Thiết bị đo biến dạng lớn PDA		Mỹ	Cái	01	
18	Máy đo chuyển dịch ngang của tường trong đất		Mỹ	Cái		
19	Máy đo áp lực nước lỗ rỗng		Thụy Điển	Cái		
20	Thiết bị ứng biến đo tải trọng phân bố dọc thân cọc		Trung Quốc	Cái		
21	Máy siêu âm kiểm tra độ thẳng đứng của lỗ khoan cọc nhồi		Trung Quốc	Cái		
22	Thiết bị đo chấn động		Mỹ	Cái	01	
23	Máy đo chuyển dịch ngang của tường trong đất			Cái		
24	Máy đo áp lực nước lỗ rỗng			Cái		
25	Thiết bị ứng biến đo tải trọng phân bố dọc thân cọc			Cái		
26	Các phần mềm chuyên dụng, xử lý kết quả đo chuyên dụng			Cái		
II	Thiết bị khảo sát địa hình, khảo sát địa chất công trình					
I	Máy toàn đạc điện tử	TOCON 201D LEIKA 1001 TC350 NIKON DTM - 520	Nhật Thụy Sĩ Nhật bản	Cái	01 02 02	Bộ nhớ tính 1000 ÷ 5000 điểm

2	Máy kinh vĩ	THEO 010 THEO 020	Đức	Cái	06	
3	Máy thủy bình	NI 040 NI 030 NI 025 AX-2S	Đức NB	Cái	04	
4	Máy khoan tay		Trung Quốc	Cái	04	
5	Máy khoan UKB		Nga	Cái	04	
6	Máy khoan khảo sát địa chất công trình	XJ100- 1	Trung Quốc	Cái	10	
III	Phòng thí nghiệm cơ lý đất và nền móng và công trình LAS - XS 24.087					
1	Phòng thí nghiệm hợp chuẩn với đầy đủ thiết bị để thực hiện các phép thử.					
2	Phòng thí nghiệm lưu động; hiện trường					
III	Phòng thiết kế					
1	Trang bị đầy đủ các dàn máy vi tính bàn & xách tay, máy quay, máy chiếu,...					
2	Các phần mềm chuyên dụng khác,...					
IV	Thiết bị phục vụ khác					
	Container			Cái	04	
1	Máy ép cọc bê tông		VN	Cái	06	
2	Ô tô chuyên dụng		Liên Xô	Xe	03	
3	Búa Diesel		T.Quốc		02	
4	Cầu bánh lốp	KAMAZ	Liên Xô	Xe	04	
5	Cầu bánh lốp	ГРА3	Liên Xô	Xe	04	
6	Cầu bánh xích 25-100T	HITACHI	Nhật	Xe	04	
7	Ô tô 4 chỗ			Xe	06	
8	Hệ dàn giáo định hình		Việt Nam		04	

Phòng thí nghiệm hợp chuẩn LASXD-24.087 được Bộ Xây Dựng cấp Quyết định công nhận phép thử lần đầu tiên ngày 09 tháng 08 năm 2011 với 177 phép thử. Trong suốt quá trình hoạt động, đội ngũ Thí Nghiệm Viên đã không ngừng học tập, nghiên cứu và chuyển giao những công nghệ thí nghiệm tiên tiến nhất.

Cho tới thời điểm hiện tại, theo quyết định mới nhất năm 2019 của Bộ Xây Dựng, tổng số lượng phép thử được cấp phép cho LASXD-24.087 đã lên tới hơn 200 phép thử.



Phòng thí nghiệm đạt chuẩn LASXD-24.087 Tại 85 Ngọc Thụy-Gia Lâm-Hà Nội



Một số trang thiết bị trong phòng thí nghiệm LASXD 24.087



MÁY NÉN BÊ TÔNG ESE MÁY MÀU MÓN LOS ANGELES ESE MÁY KIỂM CHẾ KẾT HỢP NÉN MARSHALL

Phòng thí nghiệm hiện trường phục vụ dự án Đầu tư xây dựng Cao tốc Bến Lức - Long Thành, gói thầu A2-1



Một số trang thiết bị trong phòng thí nghiệm hiện trường Cao tốc Bến Lức - Long Thành



Phòng thí nghiệm hiện trường dự án cao tốc Hải Phòng - Cầu Rào



MỘT SỐ THIẾT BỊ CỦA PHÒNG THÍ NGHIỆM

20 PHẠM NGỌC THẠCH - QUẬN 3

	Dự án	ĐT XD công trình Cao ốc văn phòng
	Địa điểm	số 20 Phạm Ngọc Thạch – Quận 3- Tp. Hồ Chí Minh
	Chủ đầu tư	Công Ty CP Bảo hiểm đầu khí Việt Nam -PVI
	Phân loại	Công trình cấp II.
	Tổng mức	
	Giá trị HĐ	2.771.553.253 đồng

Mô tả:

+ COFEC đóng vai trò Tư vấn Quản lý Dự án.

70 NGUYỄN ĐỨC CẢNH

	Dự án	Tòa chung cư 70 Nguyễn Đức Cảnh
	Địa điểm	Số 70 Nguyễn Đức Cảnh, Hoàng Mai, TP. Hà Nội.
	Chủ đầu tư	Công ty CP vận tải và dịch vụ thương mại Hà Nội.
	Phân loại	Công trình cấp I.
	Tổng mức	
	Giá trị HĐ	1.100.000.000 đồng.

Mô tả:

+ COFEC Giám sát thi công xây dựng khối nhà chung cư.

149 TRƯỜNG CHINH

	Dự án	Tòa nhà hỗn hợp văn phòng và dịch vụ thương mại và nhà ở
	Địa điểm	Số 149 Trường Chinh – Phương Liệt – Thanh Xuân Hà Nội
	Chủ đầu tư	Công ty Cổ phần đô thị và thương mại Trảng An
	Phân loại	Công trình cấp I.
	Tổng mức	
	Giá trị HĐ	850.000.000 đồng

Mô tả:

+ COFEC đóng vai trò Tư vấn Quản lý Dự án.

CẢNG HÀNG KHÔNG QUỐC TẾ NỘI BÀI

	Dự án	Đầu tư xây dựng công trình Sửa chữa, cải tạo, mở rộng Trụ sở Chi cục Hải quan cửa khẩu sân bay Quốc Tế Nội Bài.
	Địa điểm	Xã Phú Minh, huyện Sóc Sơn thành phố Hà Nội
	Chủ đầu tư	Ban QLCS đầu tư xây dựng của Tổng cục Hải quan
	Phân loại	Công trình cấp II.
	Tổng mức	
	Giá trị HĐ	1.730.467.544 đồng.

Mô tả:

+ COFEC đóng vai trò Tư vấn giám sát thi công gói thầu số 25; 26; 29; 30.

+ Dự án bao gồm 01 khối nhà làm việc cao 07 tầng + 01 tầng tum và 01 khối nhà công vụ cao 06 tầng, tổng diện tích sàn là 11.523m²

CT21 TRUNG ĐỒ

	Dự án	Tòa nhà CT21-TRUNGĐỒ TOWER
	Địa điểm	Đại lộ V.I Lê Nin – Phường Hưng Dũng – Thành phố Vinh – Tỉnh Nghệ An
	Chủ đầu tư	Công ty Cổ phần Trung Đò
	Phân loại	Công trình cấp I.
	Tổng mức	
	Giá trị HĐ	1.300.000.000 đồng

Mô tả:

+ COFEC đóng vai trò Tư vấn Quản lý Dự án.

NHÀ MÁY BÁNH KẸO HẢI HÀ

	Dự án	Di dời và xây dựng mới nhà máy bánh kẹo Hải Hà
	Địa điểm	KCN Vsip Bắc Ninh
	Chủ đầu tư	Công ty Cổ phần bánh kẹo Hải Hà
	Phân loại	Công trình cấp I.
	Tổng mức	
	Giá trị HĐ	1.605.400.000 đồng

Mô tả:

+ COFEC đóng vai trò giám sát thi công xây lắp và lắp đặt thiết bị tòa bộ các hạng mục của nhà máy.

NHÀ Ở CAO TẦNG N03-T6 NGOẠI GIAO ĐOÀN

	Dự án	Nhà ở cao tầng N03-T6
	Địa điểm	Khu đô thị đoàn ngoại giao tại Hà Nội – phường Xuân Tảo – Quận Bắc Từ Liêm – Hà Nội
	Chủ đầu tư	Công ty Cổ phần Trung Đô
	Phân loại	Công trình cấp I.
	Tổng mức	
	Giá trị HD	2.158.200.000 đồng

Mô tả:

+ COFEC đóng vai trò Giám sát thi công xây dựng tòa nhà chung cư.

NHÀ TÁI ĐỊNH CƯ PHƯỜNG TRẦN PHÚ HOÀNG MAI

	Dự án	Đầu tư xây dựng nhà tái định cư phục vụ công tác GPMB Công viên Tuổi trẻ Thủ đô
	Địa điểm	Ô đất C10/DD1 phía Nam xóm Trại, thôn Nam Dư Thượng, phường Trần Phú, quận Hoàng Mai, Hà Nội
	Chủ đầu tư	Ban QLDA thuộc nguồn vốn ngân sách cấp
	Phân loại	Công trình cấp II.
	Tổng mức	
	Giá trị HD	2.344.338.000 đồng

Mô tả:

+ COFEC đóng vai trò Giám sát Thi công Xây lắp và Lắp đặt thiết bị tòa bộ các hạng mục của nhà máy.

THE MONTANA

	Dự án	Cao ốc căn hộ THE MONTANA
	Địa điểm	360 Thoại Ngọc Hầu, phường Phú Thạnh, quận Tân Phú, thành phố Hồ Chí Minh
	Chủ đầu tư	Công ty cổ phần thương mại dịch vụ may mặc xuất nhập khẩu Ngân Thành
	Phân loại	Công trình cấp II.
	Tổng mức	
	Giá trị HD	1.863.769.700 đồng

Mô tả:

+ COFEC đóng vai trò Giám sát thi công xây dựng tòa nhà chung cư.



GDTP - CHUNG CỬ BEMES

	Dự án	Tổ hợp chung cư cao cấp và thương mại BEMES
	Địa điểm	Phường Kiến Hưng – Quận Hà Đông – TP Hà Nội
	Chủ đầu tư	Công ty CP đầu tư xây dựng và phát triển nhà số 7 Hà Nội (Handico 7)
	Phân loại	Công trình cấp I
	Tổng mức	
	Giá trị HD	450.195.000 đồng

Mô tả:
+ COFEC đóng vai trò Giám định tư pháp xác định những sai phạm trong quá trình đầu tư xây dựng dự án.

GDTP HUYỆN PHÚ THỌ

	Dự án	DTXD trên địa bàn Huyện Phúc Thọ
	Địa điểm	Phúc Thọ, Hà Nội
	Chủ đầu tư	- Công ty CP tư vấn đầu tư xây dựng và thương mại Xuân Phúc - Công ty CP kiến trúc Hòa Bình Brother
	Phân loại	Công trình cấp II
	Tổng mức	
	Giá trị HD	352.000.000 đồng

Mô tả:
+ COFEC giám định tư pháp về các sai phạm của Công ty CP tư vấn đầu tư xây dựng và thương mại Xuân Phúc và Công ty CP kiến trúc Hòa Bình Brother trong quá trình thực hiện khảo sát, lập báo cáo kinh tế kỹ thuật và tư vấn giám sát đối với 73 gói thầu thuộc 55 công trình, dự án

GDTP NGHĨA TRANG HẢI DƯƠNG

	Dự án	Cải tạo nghĩa trang nhân dân thôn Đông Duệ
	Địa điểm	thôn Đông Duệ, Nham Cáp, Trúc Khê - xã Đông Lạc - Huyện Nam Sách - Tỉnh Hải Dương
	Chủ đầu tư	UBND huyện Nam Sách
	Phân loại	Công trình cấp II
	Tổng mức	
	Giá trị HD	381.000.000 đồng

Mô tả:
+ COFEC giám định tư pháp về các sai phạm trong quá trình đầu tư dự án Cải tạo nghĩa trang nhân dân thôn Đông Duệ của UBND Huyện Nam Sách tỉnh Hải Dương

GDTP - QUỲNH PHỤ THÁI BÌNH

	Dự án	Giám định tư pháp công trình HDND, UBND, Đảng ủy
	Địa điểm	HDND, UBND, Đảng ủy huyện Quỳnh Phụ, tỉnh Thái Bình
	Chủ đầu tư	UBND huyện Quỳnh Phụ
	Phân loại	Công trình cấp II
	Tổng mức	
	Giá trị HD	386.000.000 đồng

Mô tả:
+ COFEC giám định tư pháp công trình HDND, UBND, Đảng ủy huyện Quỳnh Phụ, tỉnh Thái Bình - Giúp Sở Công an Thái Bình.

KIỂM ĐỊNH ĐƯỜNG 5

	Dự án	Xây dựng tuyến đường Quốc lộ 5 kéo dài
	Địa điểm	Tuyến đường Quốc lộ 5 kéo dài thuộc địa phận xã Đông Hội- Huyện Đông Anh – TP. Hà Nội
	Chủ đầu tư	Ban QLDA hạ tầng Tả Ngạn- Ủy ban nhân dân thành phố Hà Nội
	Phân loại	Công trình cấp I.
	Tổng mức	6.000.000.000.000 đồng
	Giá trị HD	3.508.000.000 đồng

Mô tả:
+ COFEC đóng vai trò đơn vị Kiểm định chất lượng công trình độc lập.

KIỂM ĐỊNH NHÀ N5

	Dự án	Nhà ở học viên N5 - Học viện Kỹ thuật Quân sự
	Địa điểm	Hoàng Quốc Việt - Cầu Giấy - Tp Hà Nội.
	Chủ đầu tư	Ban Giám Hiệu Học viện Kỹ Thuật Quân Sự
	Phân loại	Công trình cấp II.
	Tổng mức	
	Giá trị HD	1.530.000.000 đồng

Mô tả:
+ COFEC đóng vai trò Thí nghiệm kiểm định VLXD.

KIỂM ĐỊNH VĂN PHÒNG VIỆN DẦU KHÍ

	Dự án	Văn phòng viện dầu khí
	Địa điểm	173 Trung Kính - Yên Hoà - Cầu Giấy - Tp Hà Nội
	Chủ đầu tư	Tập đoàn Dầu khí Quốc gia
	Phân loại	Công trình cấp I.
	Tổng mức	937.000.000.000 đồng
	Giá trị HD	818.282.000 đồng

Mô tả:

+ COFEC đóng vai trò Thí nghiệm kiểm định Vật Liệu Xây Dựng đầu vào cho dự án, xây dựng phòng thí nghiệm hiện trường ngay trong phạm vi khuôn viên của dự án.

TNVL BẾN LỨC - LONG THÀNH

	Dự án	Xây dựng đường cao tốc Bến Lức Long Thành.
	Địa điểm	Xã Hưng Long, Huyện Bình Chánh, Thành Phố Hồ Chí Minh
	Chủ đầu tư	Tổng Công ty đầu tư phát triển đường cao tốc Việt nam VEC
	Phân loại	Công trình cấp I.
	Tổng mức	560.000.000.000 đ
	Giá trị HD	2.240.000.000 đ

Mô tả:

+ COFEC Lắp đặt phòng thí nghiệm hiện trường phục vụ gói thầu A2-1 của Công ty TNHH thương mại và xây dựng Trung Chính làm tổng thầu.

TNVL HẢI PHÒNG

	Dự án	Xây dựng đoạn từ hầm chui cầu Rào và đường dẫn, đến Nam Hải
	Địa điểm	Thuộc Km13+450 đến Km19+868.41 địa phận thành phố Hải Phòng
	Chủ đầu tư	Ban QLDA Phát triển giao thông đô thị Hải Phòng
	Nhóm	Công trình cấp I.
	Tổng mức	6.362.053.000.000 đồng
	Giá trị HD	2.200.000.000 đồng

Mô tả:

+ COFEC thành lập phòng Thí nghiệm vật liệu xây dựng để phục vụ gói thầu CW3A và gói thầu CW4A do Tổng công ty xây dựng số 1 - CCI làm tổng thầu.

TNVL TMS QUY NHƠN

	Dự án	Dự án Đầu tư Xây dựng Khách sạn 40 tầng TMS Quy Nhon
	Địa điểm	Số 28 Đường Nguyễn Huệ, TP Quy Nhon, Tỉnh Bình Định
	Chủ đầu tư	Tập đoàn đầu tư TMS Hotel Quy Nhon Beach
	Phân loại	Công trình cấp I.
	Tổng mức	
	Giá trị HD	1.800.000.000 đồng

Mô tả:

+ COFEC lắp đặt phòng thí nghiệm hiện trường phục vụ Dự án đầu tư xây dựng khách sạn 40 tầng TMS Quy Nhon do Tổng thầu Hòa Bình làm đơn vị thi công.



210 QUANG TRUNG



Dự án	Tổ hợp TT thương mại, Văn phòng và chung cư cao cấp.
Địa điểm	210 Quang trung – Hà Đông – Hà Nội
Chủ đầu tư	Công ty CP xuất nhập khẩu Hà Tây
Phân loại	Công trình cấp I.
Tổng mức	1.200.000.000.000 đồng
Giá trị HD	715.901.000 đồng

Mô tả:

+ COFEC đóng vai trò đơn vị Quan trắc lún, quan trắc chuyển vị công trình từ giai đoạn thi công hố móng tới khi kết thúc công trình, lập báo cáo quan trắc theo từng chu kỳ đo.

BỆNH VIỆN 700 GIƯỜNG NAM ĐỊNH



Dự án	Khảo sát địa chất công trình Xây dựng bệnh viện 700 giường tỉnh Nam Định
Địa điểm	Phường Lộc Hạ- Thành phố Nam định- Tỉnh Nam Định
Chủ đầu tư	Ban QLDAXD các công trình trọng điểm tỉnh Nam Định
Phân loại	Công trình cấp I.
Tổng mức	
Giá trị HD	950.000.000 đồng

Mô tả:

+ COFEC đóng vai trò khoan khảo sát địa chất công trình, xác định các lớp địa chất khu vực công trình, lập báo cáo KSDC.

CT2 TRUNG VĂN



Dự án	Chung cư cao cấp CT2 Trung văn
Địa điểm	Khu ĐTM trung Văn Xã trung văn – huyện Từ Liêm – Hà Nội
Chủ đầu tư	Công ty TNHH Phát Triển Nhà VIETTEL HANCIC
Tổng mức	
Giá trị HD	672.250.000 đồng

Mô tả:

+ COFEC đóng vai trò đơn vị Quan trắc lún, quan trắc chuyển vị công trình từ giai đoạn hố móng tới khi kết thúc công trình, lập báo cáo quan trắc theo từng chu kỳ đo.

HỒ CHỨA NƯỚC NGỌT CÁT HẢI



Dự án	ĐT XD Hồ chứa nước ngọt, hệ thống thủy lợi cấp nước sinh hoạt tại xã Phù Long- Cát Hải.
Địa điểm	Xã Cát Hải- Huyện Cát Hải – Hải Phòng.
Chủ đầu tư	Ban QLDA khu vực Cát Hải.
Phân loại	Công trình cấp I.
Tổng mức	752.482.000.000 đồng
Giá trị HD	1.767.414.000 đồng

Mô tả:

+ COFEC Khảo sát địa chất để lập hồ sơ thiết kế bước lập dự án ĐT XD Hồ chứa nước ngọt, hệ thống thủy lợi cấp nước sinh hoạt

HỒ KẾ GỖ



Dự án	Công trình nâng cấp cải tạo Hệ thống thủy nông Hồ Kế gồ.
Địa điểm	Huyện Cẩm Xuyên – Tỉnh Hà Tĩnh.
Chủ đầu tư	UBND Huyện Cẩm Xuyên – Hà Tĩnh.
Phân loại	Công trình cấp II.
Tổng mức	
Giá trị HD	955.870.000 đồng

Mô tả:

+ COFEC Khảo sát, TKKTTC và dự toán công trình nâng cấp cải tạo Hệ thống thủy nông Hồ Kế gồ

CT2 TRUNG VĂN



Dự án	Nhà ở thấp tầng – Nhà ở biệt thự và liên kề.
Địa điểm	Hà Đông – TP. Hà Nội.
Chủ đầu tư	Công ty Cổ phần Đầu tư Đô thị An Hưng.
Phân loại	Công trình cấp II.
Tổng mức	5.000.000.000.000 đồng
Giá trị HD	1.880.404.000 đồng

Mô tả:

+ COFEC Khảo sát địa chất công trình- Giai đoạn thiết kế bản vẽ thi công dự án Nhà ở thấp tầng – Nhà ở biệt thự và liên kề.

NÂNG CẤP KÊNH MÙC

	Dự án	Nâng cấp kênh Múc thuộc hệ thống thủy nông Hải Hậu.
	Địa điểm	Huyện Hải Hậu- Nam Định.
	Chủ đầu tư	Nâng cấp kênh Múc thuộc hệ thống thủy nông Hải Hậu.
	Phân loại	Công trình cấp II.
	Tổng mức	404.000.000.000 đồng
	Giá trị HD	1.719.066.000 đồng

Mô tả:

+ COFEC đóng vai trò Tư vấn khảo sát địa chất, thiết kế BVTC, lập dự toán dự án

THÁP TƯỜNG LONG

	Dự án	Đầu tư xây dựng công trình phòng dựng, tôn tạo tháp Tường Long.
	Địa điểm	Chùa tháp – QQ Đồ Sơn- TP Hải Phòng.
	Chủ đầu tư	Ban Quản lý các dự án đầu tư xây dựng Quận Đồ Sơn
	Phân loại	Công trình cấp I.
	Tổng mức	
	Giá trị HD	1.196.427.000 đồng

Mô tả:

+ COFEC đóng vai trò Khảo sát địa hình, địa chất để lập hồ sơ thiết kế thi công dự án đầu tư xây dựng công trình phòng dựng, tôn tạo tháp Tường Long

TRƯỜNG CÔNG THƯƠNG 193 VINH HƯNG

	Dự án	Trường đào tạo bồi dưỡng cán bộ Công thương trung ương.
	Địa điểm	Số 193 Vinh Hưng- Hoàng Mai- Hà Nội.
	Chủ đầu tư	Trường đào tạo bồi dưỡng cán bộ công thương trung ương.
		Công trình cấp II.
	Tổng mức	
	Giá trị HD	440.000.000 đồng

Mô tả:

+ COFEC đóng vai trò Đơn vị quan trắc lún và quan trắc chuyển vị công trình từ giai đoạn hồ móng tới khi kết thúc công trình, lập báo cáo quan trắc theo từng chu kỳ đo.

HỒ CHỨA NƯỚC NGỌT CÁT HẢI

	Dự án	ĐT XD Cơ sở 2 Trường Đại Học Lâm Nghiệp.
	Địa điểm	Trường ĐH Lâm Nghiệp Cơ sở 2- Trảng Bom- Huyện Trảng Bom- Tỉnh Đồng Nai.
	Chủ đầu tư	Trường Đại học Lâm Nghiệp.
	Phân loại	Công trình cấp II.
	Tổng mức	
	Giá trị HD	2.169.899.000 đồng

Mô tả:

+ COFEC đóng vai trò Khoan khảo sát địa chất (bước thiết kế BVTC); Lập thiết kế BVTC – Tổng dự toán, dự toán dự án



BỆNH VIỆN E



Dự án	Xây dựng, cải tạo và nâng cấp Trung tâm tiêu hóa - Bệnh viện E
Địa điểm	Số 89, Trần Cung, Cầu Giấy, Hà Nội
Chủ đầu tư	Bệnh viện E
Phân loại	Công trình dân dụng, Cấp II.
Tổng mức	390.000.000.000 đồng
Giá trị HD	669.000.000 đồng

Mô tả:

- + COFEC đóng vai trò Nhà thầu chính Tư vấn thẩm tra thiết kế
- + Bao gồm 06 gói thầu thẩm tra
- + Dự án nhóm B.

CÔNG AN ĐÀ NẴNG



Dự án	Nhà làm việc khối An ninh và Xây dựng lực lượng thuộc Công an thành phố Đà Nẵng
Địa điểm	Số 80 Lê Lợi, P.Thạch Thang, Q.Hải Châu, TP. Đà Nẵng
Chủ đầu tư	Công an thành phố Đà Nẵng
Phân loại	Công trình dân dụng, Cấp II.
Tổng mức	70.000.000.000 đồng
Giá trị HD	224.000.000 đồng

Mô tả:

- + COFEC đóng vai trò Nhà thầu chính Tư vấn thẩm tra thiết kế
- + Dự án nhóm B.

CÔNG AN HUYỆN YÊN KHÁNH



Dự án	Cơ sở làm việc công an huyện Yên Khánh thuộc Công an tỉnh Ninh Bình.
Địa điểm	Thị trấn Yên Ninh, huyện Yên Khánh, tỉnh Ninh Bình.
Chủ đầu tư	Công an tỉnh Ninh Bình
Nhóm	Công trình dân dụng, Cấp II.
Tổng mức	72.000.000.000 đồng
Giá trị HD	134.743.000 đồng

Mô tả:

- + COFEC đóng vai trò Nhà thầu chính Tư vấn thẩm tra thiết kế
- + Dự án nhóm B.

CÔNG AN THỊ XÃ SƠN TÂY



Dự án	Cơ sở làm việc Công an thị xã Sơn Tây thuộc Công an TP Hà Nội.
Địa điểm	phường Trung Hưng, TX Sơn Tây, TP. Hà Nội
Chủ đầu tư	Ban QLDA xây dựng Công an TP Hà Nội
Phân loại	Công trình dân dụng, Cấp II.
Tổng mức	54.000.000.000 đồng
Giá trị HD	230.989.000 đồng

Mô tả:

- + COFEC đóng vai trò Nhà thầu chính Tư vấn thẩm tra thiết kế
- + Dự án nhóm B.

KHO BẠC LONG BIÊN



Dự án	Trụ sở kho bạc nhà nước Quận Long Biên
Địa điểm	Khu Đô thị mới Việt Hưng- Quận Long Biên - TP. Hà Nội
Chủ đầu tư	Kho bạc nhà nước Long Biên
Phân loại	Công trình dân dụng, Cấp II.
Tổng mức	170.000.000.000 đồng
Giá trị HD	159.029.000 đồng

Mô tả:

- + COFEC đóng vai trò Nhà thầu chính Tư vấn thẩm tra thiết kế
- + Dự án nhóm B.

TRỤ SỞ MỚI BỘ NGOẠI GIAO



Dự án	Xây Dựng trụ sở mới Bộ Ngoại Giao
Địa điểm	xã Mỹ Trì, huyện Từ Liêm, TP. Hà Nội
Chủ đầu tư	Cục quản trị tại vụ - Bộ ngoại giao
Phân loại	Công trình cấp 1
Tổng mức	3.500.000.000.000 đồng
Giá trị HD	140.000.000 đồng

Mô tả:

- + COFEC đóng vai trò Nhà thầu chính Tư vấn thẩm tra thiết kế
- + Dự án nhóm A.

TRƯỜNG ĐẠI HỌC LÂM NGHIỆP CƠ SỞ 2

	Dự án	ĐT XD Cơ sở 2 Trường Đại Học Lâm Nghiệp.
	Địa điểm	Trường ĐH Lâm Nghiệp Cơ sở 2- Trảng Bơm- Huyện Trảng Bơm- Tỉnh Đồng Nai.
	Chủ đầu tư	Trường Đại học Lâm Nghiệp.
	Phân loại	Công trình cấp I.
	Tổng mức	141.399.000.000 đồng
	Giá trị HD	2.169.899.000 đồng

Mô tả:

- + COFEC đóng vai trò Tư vấn thiết kế cho dự án xây dựng Cơ sở 2 Trường Đại Học Lâm Nghiệp với tổng mức đầu tư 66,678 tỷ đồng.
- + Dự án bổ sung nhà ở ký túc xá sinh viên với tổng mức đầu tư được duyệt 74,721 tỷ đồng

XÂY DỰNG HỌC VIỆN CHÍNH TRỊ CAND

	Dự án	Xây dựng Học viện Chính trị CAND
	Địa điểm	xã Đông Ngạc, huyện Từ Liêm, TP. Hà Nội
	Chủ đầu tư	Học viện Chính trị CAND – Bộ Công an
	Phân loại	Công trình cấp 2
	Tổng mức	333.000.000.000 đồng
	Giá trị HD	159.095.000 đồng

Mô tả:

- + COFEC đóng vai trò Nhà thầu chính Tư vấn thẩm tra thiết kế
- + Dự án nhóm B.



APEC PHÚ YÊN



Dự án	Khu thương mại và dịch vụ - Shophouse APEC MANDALA WYNDHAM PHÚ YÊN
Địa điểm	Đường Đại lộ Hùng Vương - Thành Phố Tuy Hòa - Tỉnh Phú Yên
Chủ đầu tư	Công ty Cổ phần Đầu tư Châu Á - Thái Bình Dương (APEC)
Phân loại	Công trình dân dụng, cấp 1
Tổng mức	800.000.000.000 đồng
Giá trị HD	2.600.000.000 đồng

Mô tả:
+ COFEC đóng vai trò Nhà thầu thí nghiệm kiểm tra chất lượng cọc khoan nhồi.

CAO TỐC BẾN LỨC - LONG THÀNH



Dự án	Xây dựng đường cao tốc Bến Lức Long Thành.
Địa điểm	Xã Hưng Long, Huyện Bình Chánh, Thành Phố Hồ Chí Minh
Chủ đầu tư	Tổng Công ty đầu tư phát triển đường cao tốc Việt nam VEC
Phân loại	Công trình cấp 1.
Tổng mức	560.000.000.000 đ
Giá trị HD	2.200.000.000 đ

Mô tả:
+ COFEC thực hiện công tác thí nghiệm kiểm tra chất lượng cọc khoan nhồi tải trọng 2200T cho gói thầu A2-1 của dự án, do Công ty TNHH thương mại và xây dựng Trung Chính làm tổng thầu.

CAO TỐC HẠ LONG - HẢI PHÒNG



Dự án	Đầu tư xây dựng cao tốc Hạ Long Hải Phòng
Địa điểm	Tại km 102+300 Quốc lộ 18 (thuộc phường Đại Yên - Thành phố Hạ Long, tỉnh Quảng Ninh) đến km 19+900 (Cầu Bạch Đằng).
Chủ đầu tư	Ban Quản Lý Dự Án Đầu Tư cao tốc Hạ Long Hải Phòng
Phân loại	Công trình giao thông, Cấp 1
Tổng mức	13.693.000.000.000 đồng
Giá trị HD	18.000.000.000 đồng

Mô tả:
+ COFEC đóng vai trò Nhà thầu thí nghiệm kiểm tra chất lượng cọc cho 03 cây cầu lớn của dự án: Cầu Sông Chanh, Cầu Sông Hốt, Cầu Sông Rút với tải trọng thí nghiệm lên tới hơn 3000T

EUROWINDOWAN NHA TRANG



Dự án	Khách sạn Radisson Blu, Movenpick và Condotel thuộc dự án khu du lịch sinh thái và nghỉ dưỡng Eurowindowan Nha Trang
Địa điểm	Xã Cam Hải Đông, Huyện Cam Lâm, Tỉnh Khánh Hòa
Chủ đầu tư	Ban QLDA Eurowindowan Nha Trang
Phân loại	Công trình cấp 1
Tổng mức	158.049.690.000 đồng
Giá trị HD	1.758.060.000 đồng

Mô tả:
+ COFEC thí nghiệm cho 3 khối khách sạn ven biển của tập đoàn Eurowindowan, dự án có quy mô lớn nhất trong quần thể khu du lịch nghỉ dưỡng Bãi Dài Cam Ranh, số lượng cọc thí nghiệm là 09 cọc tải trọng 1000T
+ Lần đầu tiên COFEC đưa vào sử dụng công nghệ tải gói treo, giúp tiết kiệm chi phí cho chủ đầu tư và tăng tính an toàn.

CẦU HƯNG HÀ



Dự án	Đầu tư Xây dựng Cầu Hưng Hà và đường nối - Dự án Cầu Hưng Hà
Địa điểm	xã Phương Chiểu, thành phố Hưng Yên, tỉnh Hưng Yên
Chủ đầu tư	Ban Quản Lý các công trình giao thông số 1.
Phân loại	Công trình giao thông, Cấp 1.
Tổng mức	3.000.000.000.000 đồng
Giá trị HD	1.755.743.000 đồng

Mô tả:
+ COFEC đóng vai trò Nhà thầu thí nghiệm kiểm tra chất lượng cọc khoan nhồi cho các hạng mục của tổng thầu Hyundai HDC, tải trọng thí nghiệm lên tới 1800T

CẦU CẨM HẢI



Dự án	Thi công xây dựng cầu Cẩm Hải đường Cao tốc đoạn Cẩm Hải - Vân Đồn
Địa điểm	Quốc Lộ 18 đoạn Hạ Long - Mông Dương
Chủ đầu tư	Công ty Cổ phần tập đoàn TMS
Phân loại	Công trình cấp 1
Tổng mức	12.000.000.000.000 đồng
Giá trị HD	3.100.000.000 đồng

Mô tả:
+ COFEC đóng vai trò Nhà thầu thí nghiệm kiểm tra chất lượng cọc khoan nhồi cho dự án, tải trọng thí nghiệm lên tới 2690 Tấn
+ Đây là 1 trong những công trình trọng điểm của thành phố Quảng Ninh trong năm 2018

HACOM GALACTY NINH THUAN

	Dự án	Khu nhà ở xã hội HACOM GALACTY
	Địa điểm	Phường Thanh Sơn – TP Phan Rang Tháp Chàm – Tỉnh Ninh Thuận
	Chủ đầu tư	Công ty Cổ phần Thành Đồng Ninh Thuận
	Phân loại	Công trình cấp I
	Tổng mức	541.000.000.000 đồng
	Giá trị HD	1.230.000.000 đồng

Mô tả:

+ COFEC đóng vai trò nhà thầu thí nghiệm kiểm tra chất lượng cọc khoan nhồi, tải trọng thí nghiệm lên tới 2300 Tấn
 + Dự án là công trình trọng điểm của Tỉnh chào mừng ngày giải phóng thành phố Ninh Thuận.

THAI NGUYEN TOWER

	Dự án	Tòa nhà hỗn hợp Thái Nguyên Tower
	Địa điểm	Phường Trưng Vương – TP Thái Nguyên – Tỉnh Thái Nguyên
	Chủ đầu tư	Công ty CP Đầu tư và xây dựng công trình 578
	Phân loại	Công trình cấp I
	Tổng mức	500.000.000.000 đồng
	Giá trị HD	2.314.616.000 đồng

Mô tả:

+ COFEC đóng vai trò Nhà thầu thí nghiệm kiểm tra chất lượng cọc khoan nhồi, tải trọng thí nghiệm 2800 Tấn
 + Dự án nhóm A.

LỘC HÓA DẦU NGHỊ SƠN

	Dự án	Nhà máy lọc hó dầu Nghi Sơn
	Địa điểm	Khu Công Nghiệp Nghi Sơn - Huyện Nghi Sơn – Tỉnh Thanh Hóa
	Chủ đầu tư	JGSC
	Phân loại	Công trình công nghiệp, Cấp I
	Tổng mức	3.000.000.000 USD
	Giá trị HD	1.812.706.000 đồng

Mô tả:

+ COFEC đóng vai trò Nhà thầu thí nghiệm kiểm tra chất lượng cọc khoan nhồi cho Zone 04 do Công ty SAMKOO VINA CO.,LTD làm tổng thầu, Zone 01 do CCI làm tổng thầu, Zone 5 do TOYO làm tổng thầu thi công.
 + Các công việc bao gồm thí nghiệm nén tĩnh, PDA, PIT

TMS QUY NHON

	Dự án	TMS LUXURY HOTEL QUY NHON BEACH
	Địa điểm	Số 28 Đường Nguyễn Huệ - TP Quy Nhon – Tỉnh Bình Định
	Chủ đầu tư	Công ty Cổ phần tập đoàn TMS
	Phân loại	Công trình cấp I
	Tổng mức	
	Giá trị HD	3.274.000.000 đồng

Mô tả:

+ COFEC đóng vai trò Nhà thầu thí nghiệm kiểm tra chất lượng cọc khoan nhồi cho dự án, tải trọng thí nghiệm lên tới 4000 Tấn
 + Đây là 1 trong những công trình trọng điểm của thành phố Quy Nhon

THÉP HÒA PHÁT QUẢNG NGÃI

	Dự án	Khu liên hợp sản xuất gang thép Hòa Phát Dung Quất
	Địa điểm	Dự án khu liên hợp sản xuất gang thép Hoà Phát Dung Quất – Quảng Ngãi.
	Chủ đầu tư	Tập đoàn thép Hòa Phát
	Phân loại	Công trình cấp I.
	Tổng mức	2.500.000.000.000 đồng
	Giá trị HD	850.000.000 đồng

Mô tả:

+ COFEC đóng vai trò Nhà thầu thí nghiệm kiểm tra chất lượng cọc khu vực Zone 3 do nhà thầu Công ty CP Nền móng DUAFAT làm nhà thầu thi công chính.

NHÀ MÁY XI MĂNG LONG SƠN - LONG AN

	Dự án	Nhà máy đóng bao và trạm phân phối Xi Măng Long Sơn
	Địa điểm	Khu CN Nhứt Chánh, Xã Nhứt Chánh, Huyện Bến Lức, Tỉnh Long An
	Chủ đầu tư	Công ty Cổ Phần Xi Măng Long Sơn
	Phân loại	Công trình cấp II
	Tổng mức	132.000.000.000 đồng
	Giá trị HD	830.500.000đồng

Mô tả:

+ Cofec đóng vai trò nhà thầu thí nghiệm kiểm tra chất lượng cọc khoan nhồi cho dây chuyền 2 nhà máy xi măng Long Sơn

Thi nghiệm sửa âm cọc khoan nhồi SONIC



Thi nghiệm biến dạng nhỏ PIT



Thi nghiệm kiểm tra độ thẳng đứng bộ khoan KODEN



Thi nghiệm khoan kiểm tra tiếp xúc mũi cọc và đất



Thí nghiệm biến dạng kim PDA cho cọc khoan nhồi



Thí nghiệm đo ứng suất thân cọc StrainGause



Thí nghiệm Oster Berg (O-Cell)



Thí nghiệm Oster Berg (O-Cell)

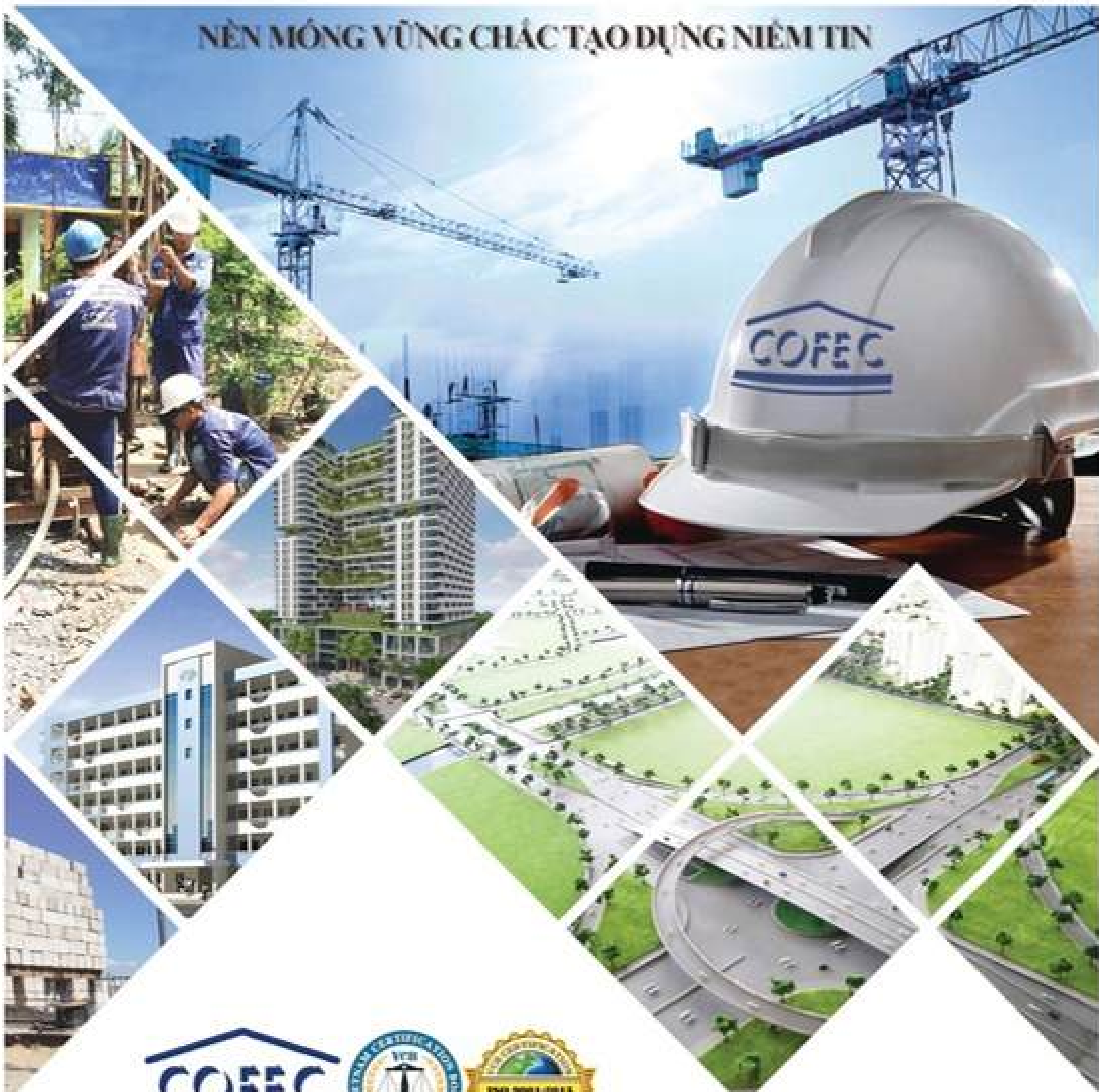






THANK YOU!

NỀN MÓNG VỮNG CHẮC TẠO DỰNG NIỀM TIN



CÔNG TY CỔ PHẦN LIÊN DOANH TƯ VẤN VÀ XÂY DỰNG – COFEC
JOINT STOCK COMPANY FOR CIVIL ENGINEERING CONSULTANT AND CONSTRUCTION
(Chuyên đổi từ: CÔNG TY LIÊN DOANH VỀ KỸ THUẬT NỀN MÓNG VÀ CÔNG TRÌNH)

Địa chỉ: số 6 ngách 49 ngõ 64 Nguyễn Lương Bằng - P. Ô Chợ Dừa - Q. Đống Đa - Tp. Hà Nội
Văn phòng đại diện tại Hà Nội: Tầng 3 nhà B Viện Vật Liệu Xây Dựng, ngõ 235 Nguyễn Trãi, Q. Thanh Xuân - Tp. Hà Nội
Điện thoại: (024) 38347591 (024) 37662060 Fax: (024) 37663950
Văn phòng đại diện tại Thành phố Hồ Chí Minh: Số 172 - đường Chu Văn An - Quận Bình Thạnh - Tp. Hồ Chí Minh
Điện thoại: (028) 35114 395 Fax: (028) 35114 394
Email: cofec.hcm@gmail.com Website: www.cofec.com.vn

PHÒNG THÍ NGHIỆM CƠ LÝ ĐẤT, NỀN MÓNG & CÔNG TRÌNH: LAS - XD 24.087

Địa chỉ: Số 85 Ngọc Thụy, Tổ 1, Phường Ngọc Thụy, Q. Long Biên, Tp. Hà Nội
Điện thoại: (+84) 24 3.834751 - (+84) 24 3.7662060 FAX: (+84) 24 3.7663950
Email: cofec.hn@gmail.com Web: www.cofec.hn@gmail.com.vn
Hotline: 0913 209 494 & 0983 611 630