

## CHƯƠNG 1. HÌNH HỌC PHẪNG KÌ DIỆU



1. Sự khác nhau giữa đoạn thẳng và đường thẳng? • 10

2. Giấy vệ sinh của Miu Miu có hình dạng gì? • 14

3. Cách giảm số hình tam giác? • 20

4. Cách biến tờ giấy nhiều góc cạnh thành hình chữ nhật? • 24

5. Số tam giác đều trong hình ngôi sao? • 26

6. Sự khác nhau giữa bán kính và đường kính? • 30



7. Hình vuông có thể chứa bao nhiêu hình tròn? • 36



8. Chu vi của hình trong bài toán là? • 40

9. Câu nào sai? • 44

10. Bằng nhau có khác với đồng dạng? • 50

11. Cách thu nhỏ hình vuông để diện tích còn một nửa? • 56

12. Bí ẩn giữa số 6 và số 9? • 60

13. Cách để ráp nối hoàn hảo? • 66

14. Có hình dạng lặp lại vô tận? • 70



15. Thứ gì vừa xoay vừa lật vừa đẩy? • 76

16. Chu vi của hình chữ nhật là bao nhiêu? • 82

17. Hình dạng ban đầu của thỏi vàng là gì? • 86

18. Hình bình hành là gì? • 90

19. Cách phản chiếu 5 dấu chấm trong gương? • 94

Tỉ lệ vàng – vẻ đẹp hài hòa cân đối • 98



## CHƯƠNG 2. HÌNH LẬP THỂ KÌ THÚ

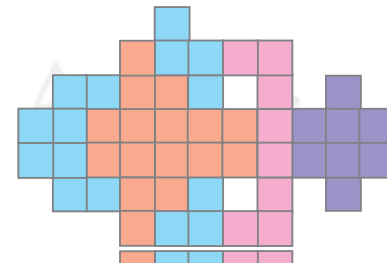
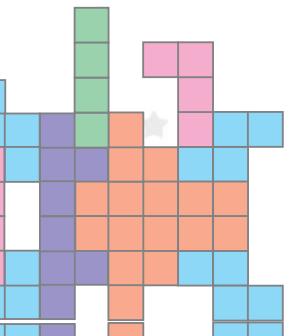


1. Tại sao hình chiếu của Miu Miu bị sai? • 102

2. Vị trí hình tròn đỏ ở đâu? • 106

3. Điểm yếu của đối thủ thách đấu là gì? • 110

4. Điều gì sẽ xảy ra nếu xoay một vòng? • 114



## GIỚI THIỆU NHÂN VẬT

5. Cách ghép nối cùng loại? • 120

6. Hình khối nào nói dối? • 124

7. Cách tính diện tích bề mặt hình cầu? • 128

8. Tại sao cắt quả bóng thì luôn cho ra hình tròn? • 132

9. Hình khai triển có thể biến thành hình lập phương? • 136

10. Cách gắn lại xúc xắc bị bung? • 142

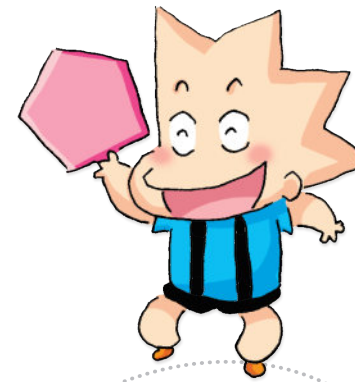
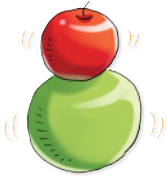
11. Chai nước chỉ có một mặt? • 148

12. Hình lập phương to lên gấp 3 thì thể tích tăng bao nhiêu? • 158

13. Cách tính diện tích bề mặt của hộp giấy ăn? • 164

14. Có thể tính thể tích của cuộn giấy vệ sinh? • 172

Phát hiện thú vị về hình học • 180



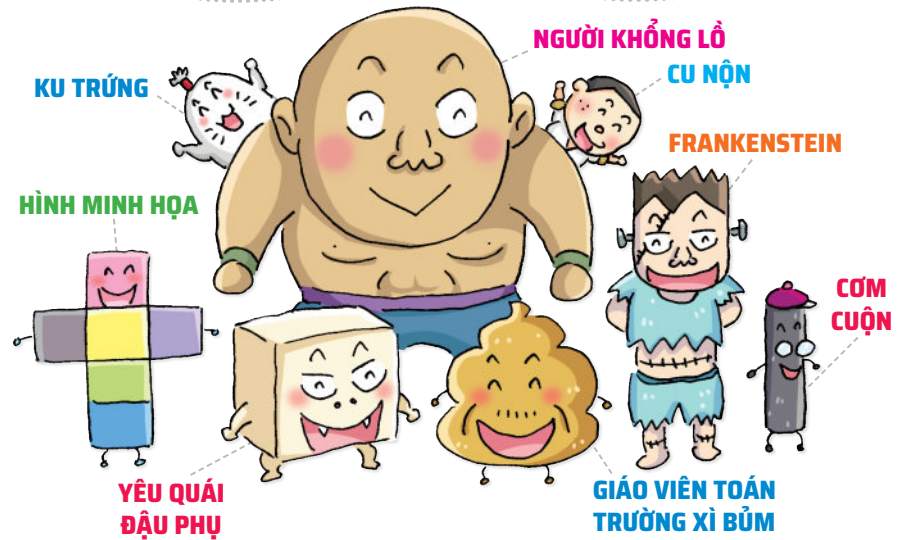
### BOBO

Cậu bé **thông minh** và **vô cùng hiểu động**. Hiểu sâu biết rộng, rất hay **tò mò** nên thử khám phá hình học và mê tí tở lò. Cậu luôn bận bịu bởi những vụ... **lộn xộn** do chính mình gây ra.



### MIU MIU

**Chàng mèo ham ăn**, sống cùng nhà với Bobo. Cậu thường xuyên bị Bobo **chơi khăm** nên thi thoảng cho bạn mình "ngậm quả đắng" để trả đũa. Nếu so về **mức nghịch ngợm** thì cả **Bobo và Miu Miu không ai kém ai**.



CHƯƠNG 1  
HÌNH HỌC  
PHẪNG  
KÌ DIỆU



# SỰ KHÁC NHAU GIỮA ĐOẠN THẲNG VÀ ĐƯỜNG THẲNG?



