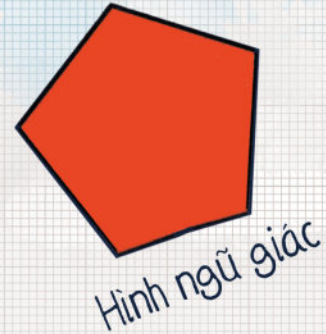
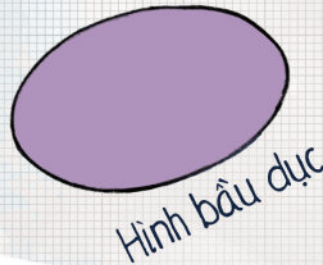
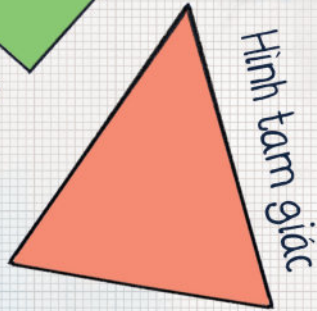
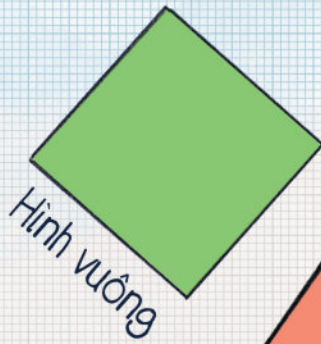
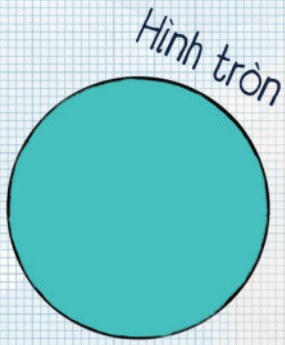
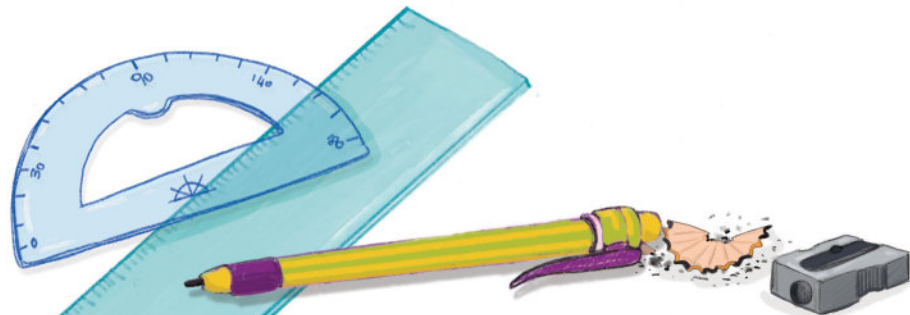


CÁC DẠNG

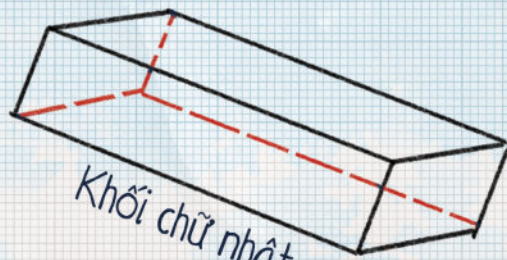


Bạn có bao giờ thắc mắc mình sở hữu một thứ nào đó với số lượng bao nhiêu không? Hay có muốn biết một thứ nhỏ hay to thế nào không? Hãy nghĩ đến tất cả các hình dạng và kích cỡ tồn tại trên thế giới - bằng cách sử dụng hình học, bạn có thể đo đạc những nốt đàn nhang tí xíu trên cánh tay mình, những tòa nhà khổng lồ vươn dài tới tận trời xanh, hoặc thậm chí một miếng bánh.

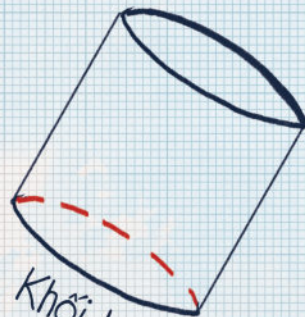
Hình học là tên gọi của loại toán học xem xét những hình dạng khác nhau, cách để mô tả và đo đạc chúng. Khi muốn đo gần như bất cứ thứ gì trên thế giới, bạn sẽ dùng đến hình học. Cùng bắt đầu nhé!



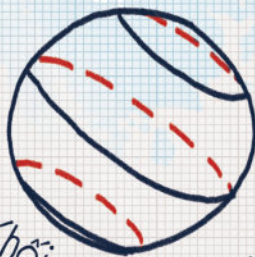
HÌNH HỌC



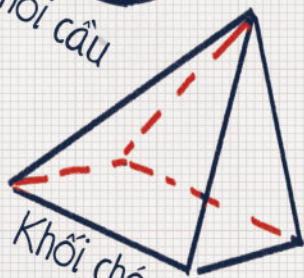
Khối chữ nhật



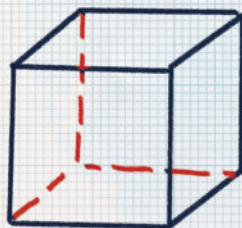
Khối trụ



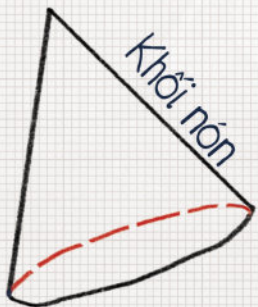
Khối cầu



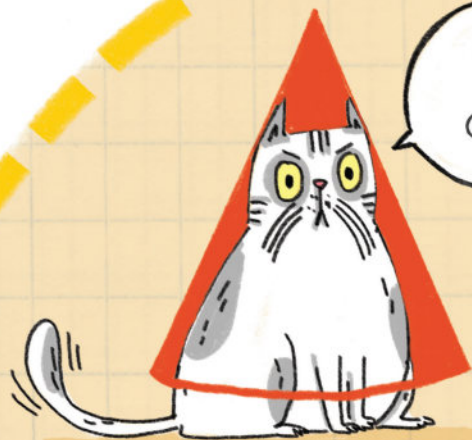
Khối chóp



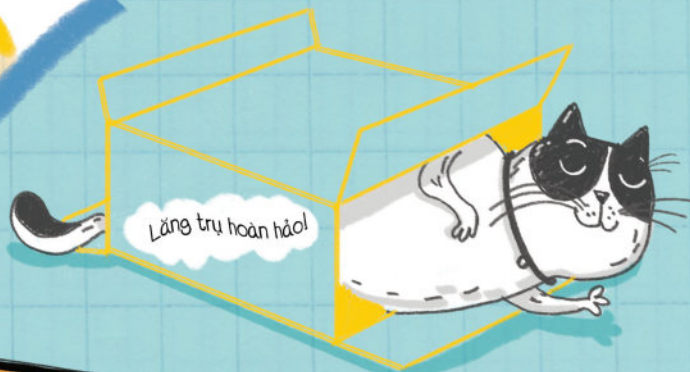
Khối lập phương



Khối nón



Nhỏ quá!



Lặng trụ hoàn hảo!

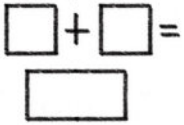


Tớ leo lên đến đỉnh rồi nè!

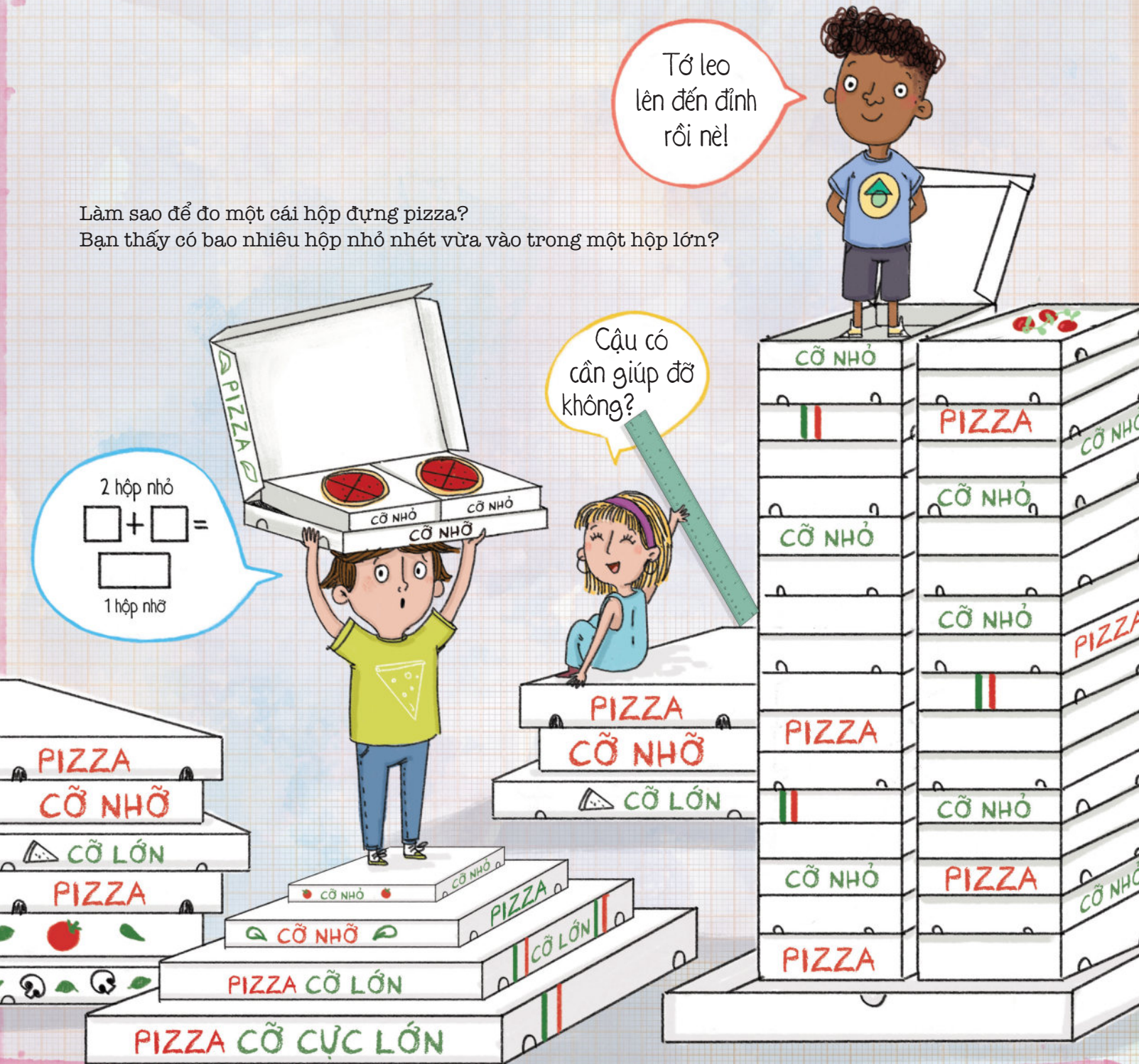
Làm sao để đo một cái hộp đựng pizza?
Bạn thấy có bao nhiêu hộp nhỏ nhét vừa vào trong một hộp lớn?

Cậu có cần giúp đỡ không?

2 hộp nhỏ



1 hộp nhỏ



Cho hộp vào trong một cái hộp khác ấy à?!?! Chắc đó cũng là một cách làm nhĩ!

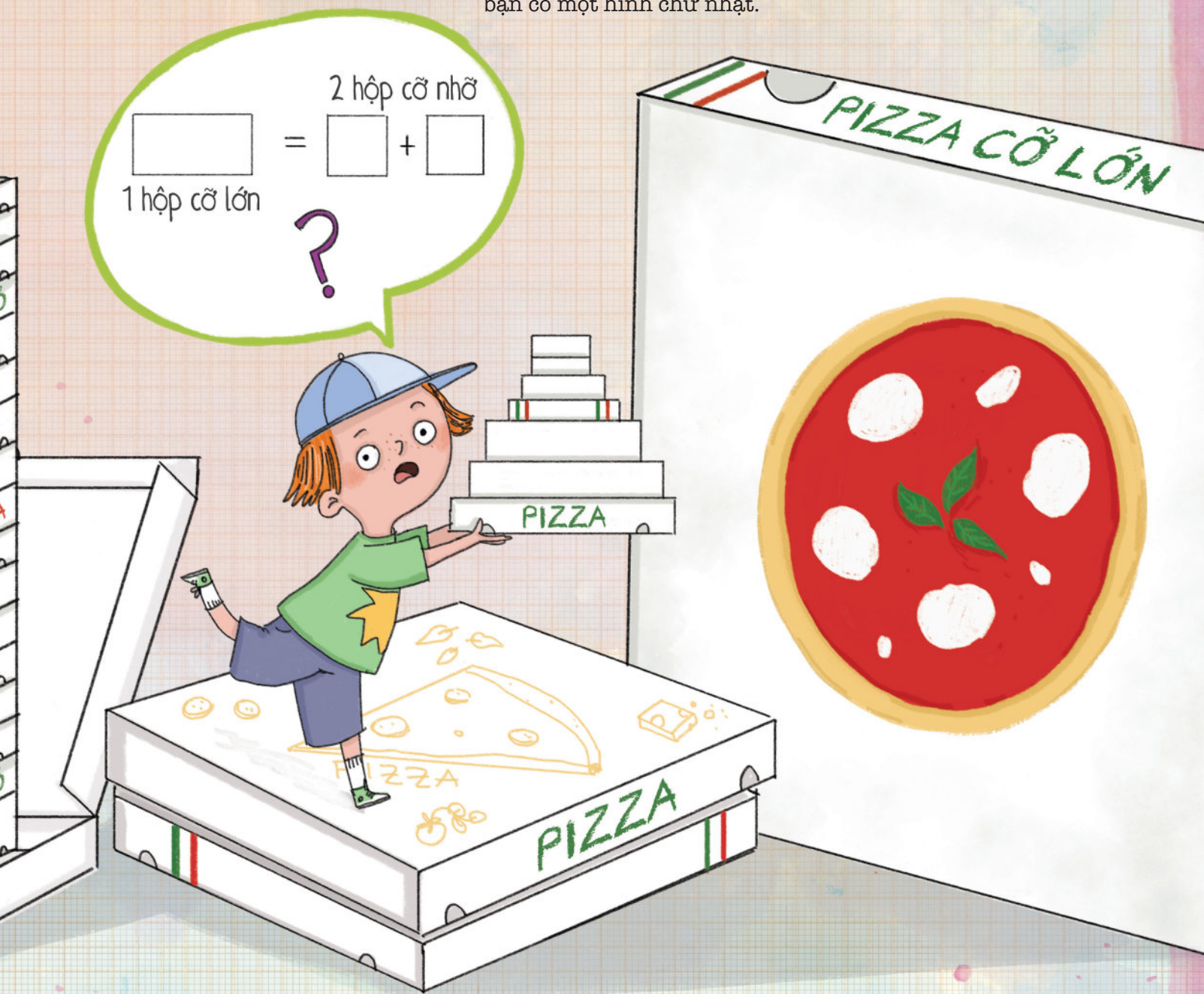
Bạn cũng có thể chỉ cần đo kích thước của hộp để tính ra diện tích của nó. Vì hộp pizza mang đủ loại hình dạng và kích cỡ, nên đầu tiên hãy quyết định xem chiếc hộp của bạn có hình dạng gì. Nếu cả bốn cạnh của nó đều bằng nhau thì bạn có một hình vuông. Nếu hai cạnh dài hơn hai cạnh còn lại, bạn có một hình chữ nhật.

$$\boxed{} = \boxed{} + \boxed{}$$

1 hộp cỡ lớn

2 hộp cỡ nhỏ

?

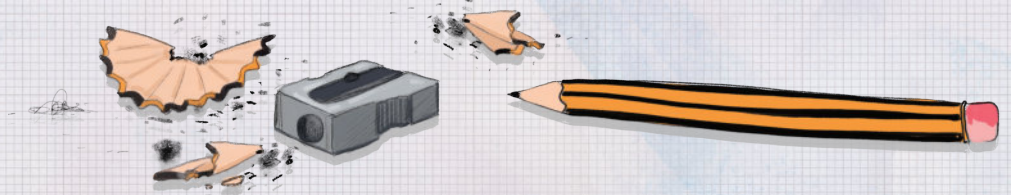




chiều dài = 4 cm

Để luyện tập tính diện tích của một hộp pizza, bạn hãy thử đo chiếc hộp nhỏ xíu này nhé!

Để tính diện tích của một hình vuông hoặc một hình chữ nhật, bạn hãy đo xem một cạnh của hộp dài bao nhiêu, và gọi đó là chiều dài.



chiều rộng = 4 cm

Sau đó, bạn đo xem cạnh vuông góc với chiều dài có kích thước bao nhiêu và gọi đó là chiều rộng.

Vuông góc có nghĩa là hai cạnh gặp nhau tại một điểm, tạo ra một góc 90°.

Sau khi đã xác định xong chiều dài và chiều rộng, hãy nhân chúng với nhau để cho ra diện tích của hộp pizza.



chiều dài = 4 cm

chiều rộng = 4 cm

Diện tích của một hình vuông hoặc hình chữ nhật

Công thức:

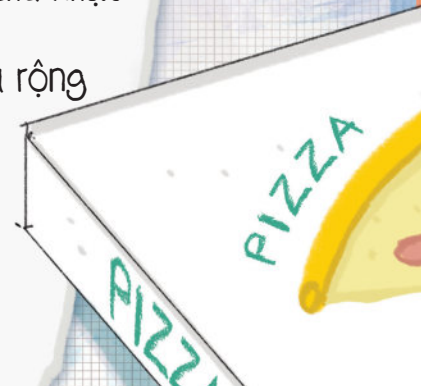
Diện tích = chiều dài x chiều rộng

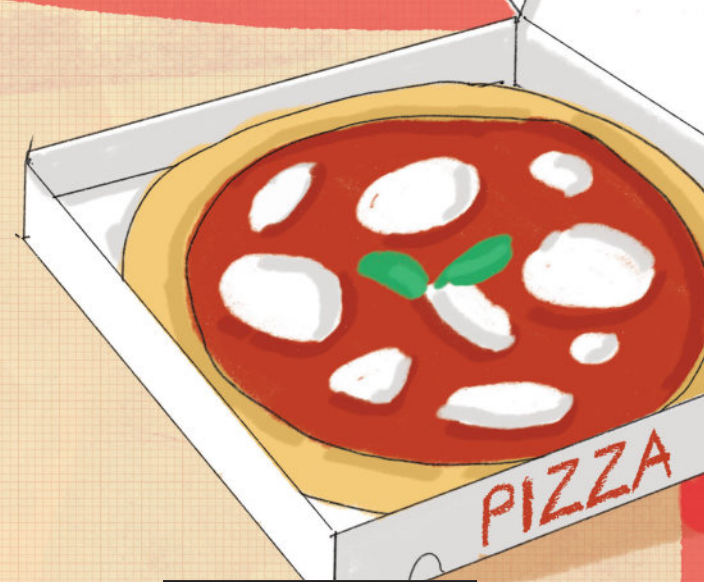
Phương trình:

Diện tích = 4 cm x 4 cm

Đáp án:

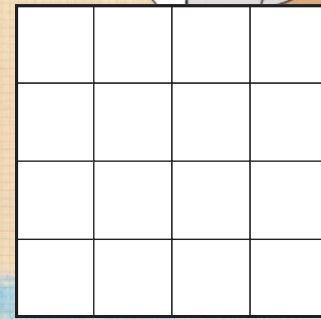
Diện tích = 16 cm²





Anh có một
chiếc pizza cỡ
siêu bự nè!

Chiều dài và
chiều rộng của
hộp pizza của em
là bằng nhau, nên
em có một hình
vuông.

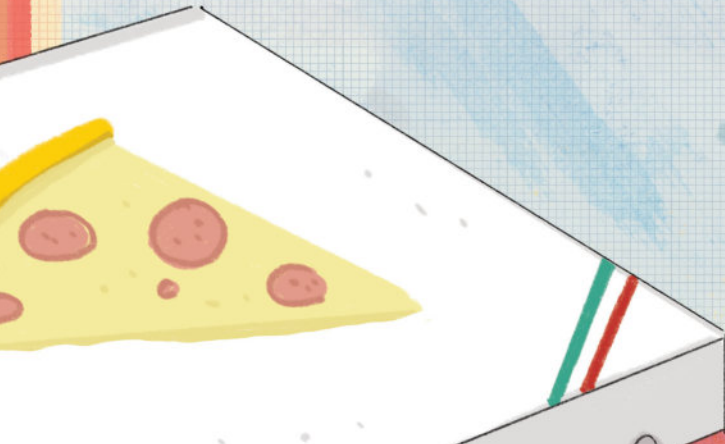


Khi nhân hai đơn vị lại với nhau, bạn sẽ cần đến một đơn vị mới để mô tả một thứ đi theo hai hướng thay vì một. Đơn vị mà bạn sử dụng được gọi là một đơn vị vuông.

Khi nhân chiều dài và chiều rộng của một hình vuông được đo bằng cm, bạn cũng cần phải nhân cả đơn vị của chúng nữa.

$$\text{cm} \times \text{cm} = \text{cm}^2$$

Số 2 nhỏ xíu chứng tỏ đó là một đơn vị vuông. Bạn sử dụng đơn vị vuông khi muốn mô tả một diện tích nào đó!



Làm thế nào để đo được kích thước một chiếc pizza?
Hay là bạn sẽ ăn hết sạch rồi xem mình no đến mức nào?



Ăn hết cả cái pizza ấy à?!?! Không thể nào!

Để đo kích thước một chiếc pizza, bạn sẽ cần phải biết cách đo diện tích của một hình tròn. Chúng ta sẽ sử dụng một con số đặc biệt được gọi là số Pi để đo hình tròn. Pi này không phải là tiếng kêu của một loài chim đâu nhé, nó thực ra là một con số rất đặc biệt kéo dài đến vô tận. Thông thường nó được rút gọn là 3,14 và đại diện bởi kí tự này: π .

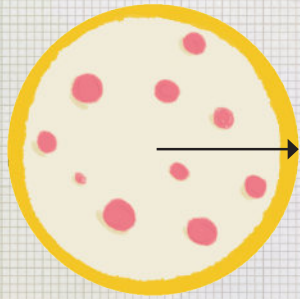


Tớ rất thích pizza nhân xúc xích pepperoni!



Cháu đã ăn bao nhiêu cái pizza vậy?





bán kính = 2 cm

Để đo một chiếc pizza, đầu tiên, hãy bắt đầu bằng cách đo bán kính của chiếc pizza đó. Bán kính là khoảng cách từ tâm chiếc pizza đến mép bên ngoài của viền bánh.

Sau khi đã xác định được bán kính, việc tìm ra diện tích của chiếc pizza sẽ dễ như ăn kẹo. Nhân Pi (π) với bán kính rồi nhân thêm một lần nữa với bán kính. Công thức này sẽ cho bạn diện tích của toàn bộ chiếc bánh pizza! Và giờ thì bạn đã biết cách đo hình tròn rồi, bạn cũng có thể đo diện tích của một lát pepperoni đó!

Diện tích hình tròn

Công thức:

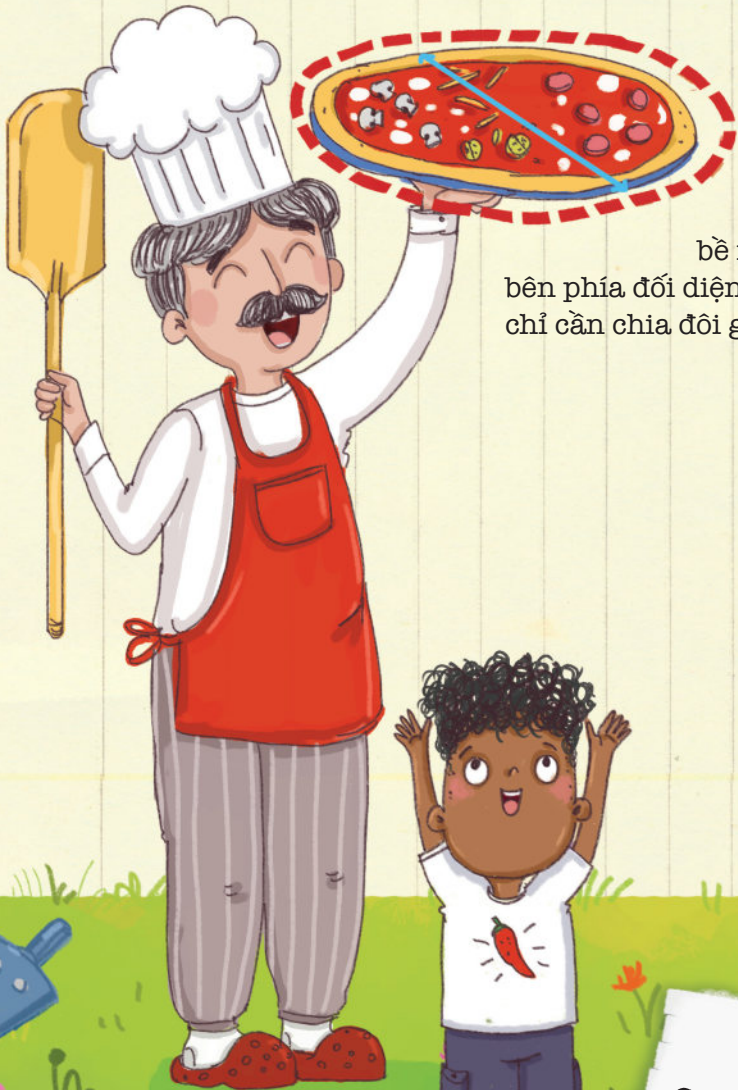
Diện tích = π x bán kính x bán kính

Phương trình:



Diện tích = $3,14 \times 2 \text{ cm} \times 2 \text{ cm}$

Đáp án:

Diện tích = $12,56 \text{ cm}^2$



Gợi ý hữu ích: Đôi khi, không dễ để tìm ra điểm trung tâm của chiếc pizza, nên có một lựa chọn khác là đo đường kính của chiếc pizza đó. Đường kính là chiều dài từ viền ngoài của viền bánh, đi ngang qua bề mặt pizza đến mép ngoài của viền bánh bên phía đối diện. Sau khi đã biết được đường kính, bạn chỉ cần chia đôi giá trị của nó ra để có được bán kính.



Bán kính của một hình tròn

Công thức:

$$\text{Bán kính} = \frac{\text{đường kính}}{2}$$

Phương trình:

$$\text{Bán kính} = \frac{4 \text{ cm}}{2}$$

Đáp án:

$$\text{Bán kính} = 2 \text{ cm}$$
