

CỘNG HÒA XÃ HỘI CHỦ NGHĨA VIỆT NAM

Độc lập – Tự do – Hạnh phúc

BẢN TỰ CÔNG BỐ SẢN PHẨM

Số: 03/TÂN TITAN/2020

I. Thông tin về tổ chức tự công bố sản phẩm:

Tên tổ chức:

CÔNG TY TNHH THƯƠNG MẠI DỊCH VỤ XUẤT NHẬP KHẨU TÂN TITAN

Địa chỉ: 39 Đường số 9, phường 11, quận 6, Tp. Hồ Chí Minh, Việt Nam.

Điện thoại: 0906 380 980 Fax:

E-mail.

Mã số doanh nghiệp: 0315146482

Số Giấy chứng nhận cơ sở đủ điều kiện ATTP: 0115/2018/NNPTNT-LAN, Ngày Cấp: 20/08/2018, Nơi cấp: Chi Cục Quản Lý Chất Lượng Nông Lâm Sản và Thủy Sản.

II. Thông tin về sản phẩm

1. Tên sản phẩm: **CÀ PHÊ HẠT RANG SUY NGĂM - CAPHETA**

2. Thành phần: Robusta 60%, Arabica 20%, Culi 20%.

3. Thời hạn sử dụng sản phẩm: 12 tháng kể từ ngày sản xuất.

4. Quy cách đóng gói và chất liệu bao bì:

– Chất liệu bao gói: Sản phẩm được đóng gói trong bao gói OPPmatt/AL/LL/LLDPE (lớp tiếp xúc với thực phẩm LLDPE), PA, PS, GPPS, PP, PE, giấy duplex, giấy couche, bên ngoài hộp giấy. Bao bì đảm bảo an toàn vệ sinh.

– Quy cách bao gói: Khối lượng tịnh: 50 g, 1 kg hoặc theo yêu cầu của thị trường và được ghi rõ trên bao bì.

5. Tên và địa chỉ cơ sở sản xuất sản phẩm:

Chi nhánh Công ty TNHH Cà phê Pulls.

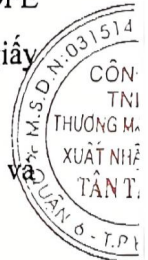
Địa chỉ: Lô 2042 đường N14, Khu dân cư Long Hậu, Ấp 3, xã Long Hậu, huyện Cần Giuộc, tỉnh Long An, Việt Nam.

III. Mẫu nhãn sản phẩm: (đính kèm mẫu nhãn sản phẩm)

IV. Yêu cầu về an toàn thực phẩm

Tổ chức sản xuất, kinh doanh thực phẩm đạt yêu cầu về an toàn thực phẩm theo:

– QCVN 8-1:2011/BYT (Quy chuẩn kỹ thuật quốc gia đối với giới hạn ô nhiễm độc tố vi nấm trong thực phẩm).



- QCVN 8-2:2011/BYT (Quy chuẩn kỹ thuật quốc gia đối với giới hạn ô nhiễm kim loại nặng trong thực phẩm).
- Quyết định số 46/2007/QĐ-BYT (Quy định giới hạn tối đa ô nhiễm sinh học và hóa học trong thực phẩm)

Chúng tôi xin cam kết thực hiện đầy đủ các quy định của pháp luật về an toàn thực phẩm và hoàn toàn chịu trách nhiệm về tính pháp lý của hồ sơ công bố và chất lượng, an toàn thực phẩm đối với sản phẩm đã công bố).

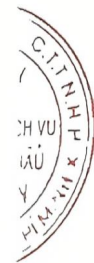
Tp. Hồ Chí Minh, ngày 10 tháng 05 năm 2020

Giám đốc

(Ký tên, đóng dấu)



Nguyễn Đức Thuận



TIÊU CHUẨN KỸ THUẬT SẢN PHẨM PHỤ LỤC YÊU CẦU KỸ THUẬT

Tên sản phẩm: CÀ PHÊ HẠT RANG SUY NGĂM - CAPHETA

Số công bố sản phẩm: 03/TÂN TITAN/2020

Ngày ban hành: 10/03/2020

1. Các chỉ tiêu cảm quan:

- Trạng thái: Dạng hạt, không bị cháy.
- Màu sắc: Màu nâu đậm, màu đặc trưng của sản phẩm.
- Mùi: Mùi thơm của cà phê, đặc trưng của sản phẩm, không có mùi lạ.
- Vị: Chua thanh, ít đắng, không có vị lạ.

2. Các chỉ tiêu chất lượng chủ yếu:

Stt	Tên chỉ tiêu	Đơn vị tính	Mức công bố
01	Độ ẩm, không lớn hơn	%	5,0
02	Hàm lượng caffein, không nhỏ hơn	%	1,0
03	Tro không tan trong HCl, không lớn hơn	%	0,1

3. Các chỉ tiêu vi sinh vật: Theo Quyết định số 46/2007/QĐ-BYT

TT	Tên chỉ tiêu	Đơn vị tính	Giới hạn vi sinh vật
1	Tổng số vi sinh vật hiếu khí	CFU/g	10^4
2	Coliforms	CFU/g	10
3	E.Coli	CFU/g	Không có
4	Clostridium perfringens	CFU/g	10
5	B.cereus	CFU/g	10^2
6	Tổng số bào tử nấm men, nấm mốc	CFU/g	10^2

4. Hàm lượng kim loại nặng: Theo QCVN 8-2:2011/BYT

TT	Tên chỉ tiêu	Đơn vị tính	Mức tối đa cho phép
1	Hàm lượng Arsen	mg/kg	1,0
2	Hàm lượng Cadimi	mg/kg	1,0
3	Hàm lượng Chi	mg/kg	2,0
4	Hàm lượng Thủy ngân	mg/kg	0,05



5. Hàm lượng hóa chất không mong muốn:

Hàm lượng hóa chất không mong muốn (hóa chất bảo vệ thực vật và hóa chất khác) phù hợp với QCVN 8-1:2011/BYT và theo quy định hiện hành đối với nhóm cà phê).

TT	Tên chỉ tiêu	Đơn vị tính	Mức tối đa cho phép
1	Ochratoxin A	µg/kg	5,0

6. Hướng dẫn sử dụng:

Cho khoảng 2 muỗng cà phê hạt (10 g) vào máy xay. Hiệu chỉnh máy xay phù hợp để cho ra tách cà phê ngon nhất.

7. Điều kiện bảo quản:

Bảo quản: Nơi thoáng mát, khô ráo.

8. Thông tin cảnh báo: Không sử dụng sản phẩm đã hết hạn.

Tp. Hồ Chí Minh, ngày 10 tháng 03 năm 2020

Giám đốc

(Ký tên, đóng dấu)



Nguyễn Đức Thuận





SUY NGẪM



CÀ PHÊ HẠT RANG

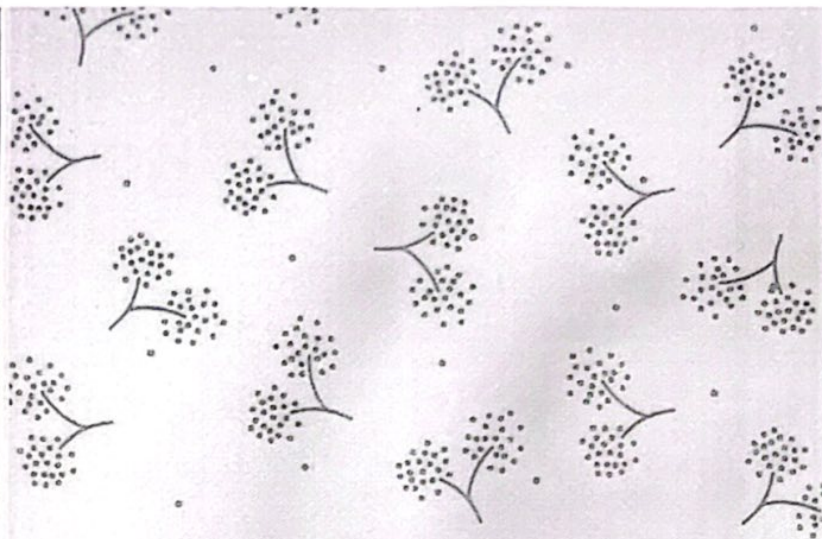
CHUA THANH/ ÍT ĐẮNG

1 KG

Sản phẩm của Công ty TNHH Thương mại - Dịch vụ - Xuất Nhập Khẩu Tân Titan.

☎ 0906 380 980 ✉ muahang@capheta.com 🌐 <http://www.capheta.com>

📍 39 Đường số 9, Phường 11, Quận 6, Thành phố Hồ Chí Minh



Hướng dẫn sử dụng

Cho khoảng 2 muỗng cà phê hạt (10 g) vào máy xay. Hiệu chỉnh máy xay phù hợp để cho ra tách cà phê ngon nhất

Bảo quản

Bảo quản tại nơi thoáng mát, khô ráo

Hạn sử dụng: 12 tháng

Cảnh báo: Không sử dụng sản phẩm quá hạn sử dụng

Thành phần

Robusta 60%,
Arabica 20%, Culi 20%

Chỉ tiêu chất lượng:

Độ ẩm ≤ 5 %
Caffeine ≥ 1 %

Sản xuất tại: Chi nhánh Công ty TNHH Cà phê PULLS.

Địa chỉ: Lô 2042 đường N14, Khu dân cư Long Hậu, Ấp 3, Xã Long Hậu, Huyện Cần Giuộc, Tỉnh Long An,

Mời bạn truy cập www.capheta.com để biết thêm thông tin chi tiết.

NSX

Mã vạch

