

Trong tài liệu này, cụm từ “sản phẩm” có nghĩa là thiết bị hoặc các phụ kiện của thiết bị.

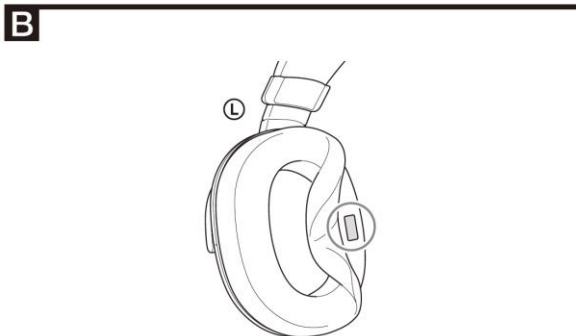
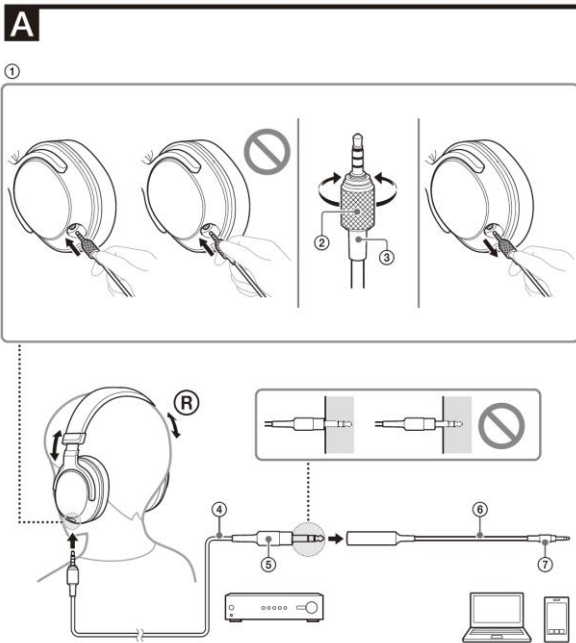
Tai Nghe Stereo

Hướng dẫn vận hành

© 2023 Sony Corporation
In tại Việt Nam

MDR-MV1

Model: YY-2970



Lưu ý dành cho khách hàng: Thông tin dưới đây chỉ dành cho sản phẩm được bán tại các quốc gia áp dụng các chỉ thị EU và/hoặc tại Anh Quốc nơi áp dụng các yêu cầu pháp lý liên quan

Sản phẩm này được sản xuất bởi hoặc đại diện Sony Corporation. Đơn vị nhập khẩu EU và Anh Quốc: Sony Europe B.V. Mọi thắc mắc liên quan đến đơn vị nhập khẩu EU hoặc liên quan đến việc hợp quy sản phẩm tại Châu Âu xin gửi cho đại diện được ủy quyền của nhà sản xuất theo địa chỉ: Sony Belgium, bijkantoor van Sony Europe B.V., Da Vincilaan 7-D1, 1930 Zaventem, Belgium. Mọi thắc mắc liên quan đến đơn vị nhập khẩu Anh Quốc hoặc liên quan đến việc hợp quy sản phẩm tại Anh Quốc xin gửi cho đại diện được ủy quyền của nhà sản xuất theo địa chỉ: Sony Europe B.V., The Heights, Brooklands, Weybridge, Surrey KT13 0XW, United Kingdom.



Thải bỏ thiết bị điện và điện tử cũ (áp dụng tại Liên minh Châu Âu và các quốc gia khác có hệ thống thu gom riêng)

Biểu tượng trên sản phẩm hoặc bao bì sản phẩm này cho biết sản phẩm không phải là rác thải sinh hoạt. Do đó, các thiết bị điện và điện tử phải được thải bỏ tại điểm thu gom phù hợp để tái chế. Bằng việc đảm bảo sản phẩm này được thải bỏ đúng cách, bạn đã góp phần ngăn ngừa hậu quả tiêu cực gây ra cho môi trường và sức khỏe con người mà hậu quả này có thể xảy ra do xử lý sản phẩm sai quy cách. Quá trình tái chế vật liệu giúp bảo tồn tài nguyên thiên nhiên. Để biết thêm thông tin về tái chế sản phẩm này, vui lòng liên hệ Trung tâm Hành chính địa phương, đơn vị xử lý rác thải sinh hoạt hoặc cửa hàng nơi bạn mua sản phẩm này.

Hiệu lực của nhãn CE chỉ được áp dụng cho các quốc gia nơi hiệu lực này được thực thi, chủ yếu là các quốc gia EEA (Khu vực Kinh tế Châu Âu) và Thụy Sĩ.

Hiệu lực của nhãn UKCA chỉ được áp dụng cho các quốc gia nơi hiệu lực này được thực thi, chủ yếu là Anh Quốc.

Sử dụng với âm lượng lớn có thể ảnh hưởng bất lợi đến thính giác của bạn.

Không sử dụng thiết bị này khi đi bộ, đi xe đạp hay lái xe vì có thể gây tai nạn giao thông.

Không sử dụng tại các khu vực nguy hiểm trừ khi có thể nghe thấy âm thanh xung quanh.

Sản phẩm này có nam châm nên có thể gây nhiễu máy điều hòa nhịp tim, máy khử rung tim và van shunt khả lập trình để điều trị bệnh não úng thủy hoặc các thiết bị y tế khác. Không đặt sản phẩm này gần người đang sử dụng bất kỳ thiết bị y tế nào. Tham khảo ý kiến bác sĩ trước khi sử dụng sản phẩm này nếu bạn đang sử dụng bất kỳ thiết bị y tế nào nêu trên.

Sản phẩm này có nam châm. Đặt thẻ từ xung quanh sản phẩm có thể ảnh hưởng đến từ tính của thẻ và làm cho thẻ không sử dụng được.

Lưu ý về tĩnh điện

Nếu sử dụng thiết bị này trong môi trường không khí khô, bạn có thể thấy khó chịu do tĩnh điện tích tụ trên cơ thể. Đây không phải là hồng học của thiết bị. Bạn có thể giảm ảnh hưởng bằng cách mặc quần áo làm bằng chất liệu tự nhiên khó tạo ra tĩnh điện.

Cách sử dụng (Hình A)

- ① Nắm phần cao su của đầu cắm rồi cắm chặt vào lỗ cắm, sau đó cố định phần xoay.
- ② Phần xoay
- ③ Đầu cắm tai nghe
- ④ Cáp tai nghe
- ⑤ Đầu cắm điện thoại stereo
- ⑥ Bộ chuyển đổi đầu cắm
- ⑦ Đầu cắm mini stereo

Thông số kỹ thuật

Loại:

Tai nghe mở, dynamic

Bộ màng loa:

40 mm

Công suất xử lý:

1500 mW (IEC*)

Trở kháng:

24 Ω ở mức 1 kHz

Độ nhạy:

100 dB/mW

Đáp ứng tần số:

5 Hz - 80 000 Hz (IEC*)

Khối lượng:

Khoảng 223 g không cáp

Phụ kiện đi kèm:

Tai nghe stereo (1)

Cáp tai nghe (khoảng 2.5 m, đầu cắm điện thoại stereo) (1)

Bộ chuyển đổi đầu cắm (khoảng 20 cm, giắc cắm điện thoại stereo ↔

đầu cắm mini stereo) (1)

Tài liệu (1 bộ)

* IEC = Ủy ban Kỹ thuật điện Quốc tế

Thiết kế và thông số kỹ thuật có thể thay đổi mà không cần báo trước.

Biện pháp phòng ngừa

- Khi ngắt kết nối dây cáp, nắm chặt phích cắm rồi rút ra, không nắm trực tiếp phích cắm để tránh làm đứt dây cáp.

Lưu ý khác

- Tránh gây va đập quá mức cho thiết bị.
- Dùng miếng vải khô mềm lau sạch phần bên ngoài.
 - Đối với chất bẩn cứng đầu, làm ẩm một miếng vải mềm bằng nước ấm rồi lau sạch.
 - Không sử dụng chất tẩy, cồn hoặc hóa chất tương tự vì có thể làm phai màu hoặc biến chất.
 - Dùng bàn chải lông mềm hoặc dụng cụ tương tự để làm sạch bụi.
- Không để nên thiết bị này trong thời gian dài, kể cả thời gian bảo quản thiết bị vì có thể gây biến dạng thiết bị.
- Nếu bạn cảm thấy khó chịu khi sử dụng thiết bị này, hãy ngừng sử dụng ngay lập tức.
- Đệm tai có thể bị hỏng hoặc biến chất theo thời gian sử dụng và bảo quản.

Bộ phận thay thế: Đệm tai
Tư vấn đại lý Sony gần nhất để biết thông tin về bộ phận thay thế.

Vị trí nhãn số sêri

Xem hình 