

CỘNG HÒA XÃ HỘI CHỦ NGHĨA VIỆT NAM

Độc lập - Tự do - Hạnh phúc

BẢN TỰ CÔNG BỐ SẢN PHẨM

Số: 01/AMM/2023

I. Thông tin về tổ chức, cá nhân công bố sản phẩm

Tên tổ chức : CÔNG TY TNHH DƯỢC PHẨM QUỐC TẾ AMM-GERMANY

Địa chỉ: Số 2 Ngách 90/1/42, Tổ 9, Đường Khuyến Lương, Phường Trần Phú, Quận Hoàng Mai, Thành phố Hà Nội, Việt Nam.

Điện thoại: 0981886555 Fax:

E-mail: thongtin.ammgermany@gmail.com

Mã số doanh nghiệp: 0107359578

II. Thông tin về sản phẩm

1. Tên sản phẩm: Thực phẩm bổ sung sữa tươi tiệt trùng có đường Gerllac Colostrum

2. Thành phần:

Sữa bò tươi (95%), đường tinh luyện (3.9%), chất ổn định: INS (471, 407, 401, 412, 452(i)), canxi (227.5 mg/L), sữa non (41 mg/L), hương liệu tổng hợp dùng cho thực phẩm.

3. Thời hạn sử dụng sản phẩm:

- 06 tháng kể từ ngày sản xuất.
- Ngày sản xuất và hạn dùng in trên vỏ hộp.

4. Quy cách đóng gói và chất liệu bao bì:

4.1. Chất liệu bao bì:

Sản phẩm được chứa trong bao bì hộp giấy, bên trong là lớp PE chuyên dùng, ghép kín, đảm bảo yêu cầu an toàn thực phẩm theo QCVN 12-1:2011/BYT của Bộ Y tế.

4.2. Quy cách đóng gói:



Đóng gói với thể tích thực: Hộp 110 ml, 180 ml hoặc quy cách sản phẩm thay đổi theo nhu cầu thị trường. (Sai số định lượng phù hợp với Thông tư số 21/2014/TT-BKHCN của Bộ Khoa học và Công nghệ).

5. Tên và địa chỉ cơ sở sản xuất sản phẩm:

Tên cơ sở sản xuất: CÔNG TY CỔ PHẦN SỮA BA VÌ

Địa chỉ: Thôn Hòa Trung, xã Vân Hòa, huyện Ba Vì, thành phố Hà Nội, Việt Nam.

1. Mẫu nhãn sản phẩm (đính kèm mẫu sản phẩm hoặc mẫu nhãn sản phẩm dự kiến)

IV. Yêu cầu về an toàn thực phẩm

Tổ chức, cá nhân sản xuất, kinh doanh thực phẩm đạt yêu cầu về an toàn thực phẩm theo:

Tiêu chuẩn của nhà sản xuất số: 01/AMM/2023/TCSX

Chúng tôi xin cam kết thực hiện đầy đủ các quy định của pháp luật về an toàn thực phẩm và hoàn toàn chịu trách nhiệm về tính pháp lý của hồ sơ công bố và chất lượng, an toàn thực phẩm đối với sản phẩm đã công bố./.

Hà Nội, ngày 20 tháng 11 năm 2023

Đại diện tổ chức, cá nhân



GIÁM ĐỐC

Phạm Đức Mạnh

BẢN TIÊU CHUẨN CỦA NHÀ SẢN XUẤT

Số: 01/AMM/2023/TCSX

**Tên sản phẩm: Thực phẩm bổ sung sữa tươi tiệt trùng có đường Gerllac
Colostrum**

1. Tên, địa chỉ cơ sở công bố:

Tên tổ chức: **CÔNG TY TNHH DƯỢC PHẨM QUỐC TẾ AMM-GERMANY**

Địa chỉ: Số 2 Ngách 90/1/42, Tờ 9, Đường Khuyến Lương, Phường Trần Phú, Quận Hoàng Mai, Thành phố Hà Nội, Việt Nam.

2. Tên, địa chỉ cơ sở sản xuất:

Đơn vị sản xuất: **CÔNG TY CỔ PHẦN SỮA BA VÌ**

Địa chỉ: Thôn Hòa Trung, xã Vân Hòa, huyện Ba Vì, thành phố Hà Nội, Việt Nam.

3. Chỉ tiêu cảm quan:

STT	Tên chỉ tiêu	Yêu cầu
1	Trạng thái	Dạng lỏng
2	Màu sắc	Màu trắng sữa đến màu vàng nhạt đặc trưng sản phẩm
3	Mùi vị	Thơm, ngọt, đặc trưng của sản phẩm

4. Chỉ tiêu chất lượng chủ yếu

Tên chỉ tiêu	Đơn vị tính	Trong 100ml
Năng lượng	Kcal	75,5
Chất đạm (Protein)	g	3
Chất béo (Lipid)	g	3,5
Hydrat cacbon	g	8
Canxi	mg	110
Colostrum	mg	4,1

Hàm lượng thực tế không thấp hơn 80% giá trị ghi trên nhãn.



10735
CỘNG
HÒA XÃ HỘI
CHỦ NGHĨA
VIỆT NAM
TỈNH MI

Hàm lượng vitamin và khoáng chất không vượt quá mức cho phép của Phụ lục số 02 Ngưỡng dung nạp tối đa (Ban hành kèm theo thông tư 43/2014/TT-BYT ngày 24 tháng 11 năm 2014 của Bộ Y tế).

5. Thành phần:

Sữa bò tươi (95%), đường tinh luyện (3.9%), chất ổn định: INS (471, 407, 401, 412, 452(i)), canxi (227,5 mg/L), sữa non (41 mg/L), hương liệu tổng hợp dùng trong thực phẩm.

6. Chỉ tiêu an toàn

6.1. Giới hạn về vi sinh vật

Theo QCVN 8-3:2012/ BYT Quy chuẩn kỹ thuật quốc gia đối với giới hạn ô nhiễm vi sinh vật trong thực phẩm

STT	Tên chỉ tiêu	Đơn vị tính	Mức tối đa
1	<i>Enterobacteriaceae</i>	Cfu/ml	5
2	<i>L.monocytogenes</i>	Cfu/ml	10 ²

6.2. Giới hạn kim loại nặng

Theo QCVN 8-2:2011/ BYT Quy chuẩn kỹ thuật quốc gia đối với giới hạn ô nhiễm kim loại nặng trong thực phẩm.

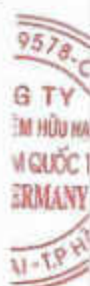
STT	Tên chỉ tiêu	Đơn vị tính	Mức tối đa
1	Cadimi	mg/L	1
2	Chì	mg/L	0,02
3	Thủy ngân	mg/L	0,05
4	Asen	mg/L	0,5

6.3. Giới hạn về độc tố vi nấm

Theo QCVN 8-1:2011/ BYT Quy chuẩn kỹ thuật quốc gia đối với giới hạn về độc tố vi nấm trong thực phẩm.

STT	Tên chỉ tiêu	Đơn vị tính	Mức tối đa
1	Aflatoxin M1	µg/ kg	0,5
2	Patulin	µg/ kg	10
3	Fumonisin	µg/ kg	200

6.4. Giới hạn về Melamin



Theo 38/2018/QĐ- BYT:Quy định mức giới hạn tối đa melamin nhiễm chéo trong thực phẩm.

STT	Tên chỉ tiêu	Đơn vị tính	Mức tối đa
1	Melamin	mg/kg	2,5

7. Hướng dẫn sử dụng:

7.1. Đối tượng sử dụng:

Không dùng cho trẻ dưới 1 tuổi.

7.2. Cách dùng:

Lắc đều trước khi dùng, ngon hơn khi uống lạnh. Sản phẩm cho một lần sử dụng.

Nên dùng 3-4 hộp mỗi ngày (đối với hộp 110ml)

Nên dùng 2-3 hộp mỗi ngày (đối với hộp 180ml)

8. Bảo quản

Bảo quản nơi khô ráo và thoáng mát

9. Thời hạn sử dụng:

- 06 tháng kể từ ngày sản xuất.
- Ngày sản xuất và hạn dùng in trên vỏ hộp.

10. Quy cách đóng gói và chất liệu bao bì:

10.1. Chất liệu bao bì:

Sản phẩm được chứa trong bao bì hộp giấy, bên trong là lớp PE chuyên dùng, ghép kín, đảm bảo yêu cầu an toàn thực phẩm theo QCVN 12-1:2011/BYT của Bộ Y tế.

10.2. Quy cách đóng gói:

Đóng gói với thể tích thực: Hộp 110 ml, 180 ml (Sai số định lượng phù hợp với Thông tư số 21/2014/TT-BKHCN của Bộ Khoa học và Công nghệ).

Hà Nội, ngày 20 tháng 11 năm 2023

ĐẠI DIỆN TỔ CHỨC, CÁ NHÂN



GIÁM ĐỐC
Phạm Đức Mạnh



AMM 20 PRO33 AMM 20 PRO33 AMM 40 PRO37 AMM 40 PRO37 AMM 80 PRO33 AMM 80 PRO33



Production Date

ilac

TRUM



TỰ PHÁP

CANXI GIÚP PHÁT TRIỂN XƯƠNG

PROTEIN | CANXI | FAT

THÀNH PHẦN DINH DƯỠNG TRONG 100ml

Năng lượng	75,5	Kcal
Chất đạm (Protein)	3	g
Chất béo (Lipid)	3,5	g
Hydrat cacbon	0	g
Canxi	110	mg
Colostrum	4,1	mg



TRÙNG CỎ ĐƯỜNG
80 ml



Gerilac

COLOSTRUM



NHẬP KHẨU TỰ PHÁP

CANXI GIÚP PHÁT TRIỂN XƯƠNG

PROTEIN | CANXI | FAT

Năng lượng	75,5	Kcal
Chất đạm (Protein)	3	g
Chất béo (Lipid)	3,5	g
Hydrat cacbon	0	g
Canxi	110	mg
Colostrum	4,1	mg



Thực phẩm bổ sung
SỮA TƯƠI TIẾT TRÙNG CỎ ĐƯỜNG
Thể tích thực: 180 ml



Thực phẩm bổ sung
SỮA TƯƠI TIẾT TRÙNG
CỎ ĐƯỜNG
Thể tích thực: 180 ml



Thành phần / Ingredients: Sữa bò tươi (95%), đường tinh luyện (3,5%), chất ổn định: INS (E41, E407, E401, E412, E420II), canxi (227,5 mg/L), axít non (41 mg/L), hương liệu tổng hợp dùng cho thực phẩm.

Fresh cow's milk (95%), refined sugar (3,5%), stabilizers: INS (E41, E407, E401, E412, E420II), calcium (227,5 mg/L), colostrum (4,1 mg/L), synthetic flavouring used for food.

No preservatives.

Thông tin sử dụng / Instructions: Lắc đều trước khi dùng. Ngon hơn khi uống lạnh. Sản phẩm cho một lần sử dụng.

Shake well before use. Best served chilled. For one-time use only. Hunging drink best taste / Storage: Shake before use. Best for one-time use. Store in a cool and dry place. MSD&NSX / EXP&PRO: Xem nhãn hiệu / See on top.

Không dùng cho trẻ dưới 1 tuổi. Do not use for children under 1 year old.

THÀNH PHẦN SỮA TỰ 100% SỮA TƯƠI

Với những cảnh đáng sợ xanh tươi nước đường những đàn bò sữa khỏe mạnh, kết hợp với công nghệ chế biến hiện đại đã tạo ra sản phẩm sữa tươi Gerilac đầy dinh dưỡng và thơm ngon.

Số TCI: 01VAMM/2023

Công Ty TNHH Dược phẩm Quốc tế AMM-GERMANY đại diện hiệu top 10 thương hiệu-nhãn hiệu nổi tiếng quốc gia 2022 do Viện Khảo sát Dược giả chỉ số cạnh tranh và viện nghiên cứu y học phát hiện đề cử năm 2022.

HOTLINE: 1900 20 98 123

Chúng mình chỉ cần bạn gọi là một cuộc ĐỒNG TÝ TRÙNG ĐƯỢC PHÂN QUỐC TẾ AMM-GERMANY

ĐC: 8/2 Ngõ 30/44, T2 Đường Nguyễn Lương Vương, Phường 5, Quận 5, Hồ Chí Minh

Sản xuất tại Việt Nam



Production Date



4000 10 Procs 4000 20 Procs 4000 40 Procs 4000 70 Procs 4000 80 Procs 4000 90 Procs 4000 100 Procs



Gerlac
NHẬP KHẨU TỪ PHÁP



CANXI GIÚP PHÁT TRIỂN XƯƠNG

	PROTEIN	CANXI	FAT
Thành phần dinh dưỡng	71.5	4.1	3.5
Chai 400g (Protein)	3	1.5	0.8
Chai 200g (Lipid)	1.5	0.75	0.4
Hydrat cacbon	8	4	2
Canxi	1.10	0.41	0.35
Colostrum	4.1	0.41	0.35

TÍNH NĂNG SẢN PHẨM DƯỠNG
TỔNG QUANTUM
TỔNG QUANTUM

Thành phần dinh dưỡng: Protein 71.5%, Canxi 4.1%, Lipid 3.5%, Hydrat cacbon 8%, Colostrum 4.1%.

Thành phần dinh dưỡng: Protein 3%, Canxi 1.5%, Lipid 0.8%, Hydrat cacbon 1.5%, Colostrum 1.5%.

Thành phần dinh dưỡng: Protein 1.5%, Canxi 0.75%, Lipid 0.4%, Hydrat cacbon 0.8%, Colostrum 0.75%.

Thành phần dinh dưỡng: Protein 8%, Canxi 4%, Lipid 2%, Hydrat cacbon 8%, Colostrum 4%.

Thành phần dinh dưỡng: Protein 1.10%, Canxi 0.41%, Lipid 0.35%, Hydrat cacbon 1.10%, Colostrum 1.10%.

Thành phần dinh dưỡng: Protein 4.1%, Canxi 0.41%, Lipid 0.35%, Hydrat cacbon 4.1%, Colostrum 4.1%.

TRÙNG CÓ ĐƯỜNG
110 ml



Gerlac
NHẬP KHẨU TỪ PHÁP



CANXI GIÚP PHÁT TRIỂN XƯƠNG

	PROTEIN	CANXI	FAT
Thành phần dinh dưỡng	71.5	4.1	3.5
Chai 400g (Protein)	3	1.5	0.8
Chai 200g (Lipid)	1.5	0.75	0.4
Hydrat cacbon	8	4	2
Canxi	1.10	0.41	0.35
Colostrum	4.1	0.41	0.35

TÍNH NĂNG SẢN PHẨM DƯỠNG
TỔNG QUANTUM
TỔNG QUANTUM

Thành phần dinh dưỡng: Protein 71.5%, Canxi 4.1%, Lipid 3.5%, Hydrat cacbon 8%, Colostrum 4.1%.

Thành phần dinh dưỡng: Protein 3%, Canxi 1.5%, Lipid 0.8%, Hydrat cacbon 1.5%, Colostrum 1.5%.

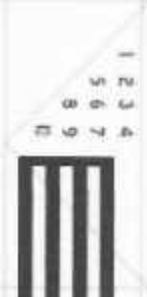
Thành phần dinh dưỡng: Protein 1.5%, Canxi 0.75%, Lipid 0.4%, Hydrat cacbon 0.8%, Colostrum 0.75%.

Thành phần dinh dưỡng: Protein 8%, Canxi 4%, Lipid 2%, Hydrat cacbon 8%, Colostrum 4%.

Thành phần dinh dưỡng: Protein 1.10%, Canxi 0.41%, Lipid 0.35%, Hydrat cacbon 1.10%, Colostrum 1.10%.

Thành phần dinh dưỡng: Protein 4.1%, Canxi 0.41%, Lipid 0.35%, Hydrat cacbon 4.1%, Colostrum 4.1%.

Thực phẩm bổ sung SỮA TƯƠI TIẾT TRÙNG CÓ ĐƯỜNG
Thể tích thực: 110 ml



Gerlac
NHẬP KHẨU TỪ PHÁP



CANXI GIÚP PHÁT TRIỂN XƯƠNG

	PROTEIN	CANXI	FAT
Thành phần dinh dưỡng	71.5	4.1	3.5
Chai 400g (Protein)	3	1.5	0.8
Chai 200g (Lipid)	1.5	0.75	0.4
Hydrat cacbon	8	4	2
Canxi	1.10	0.41	0.35
Colostrum	4.1	0.41	0.35

TÍNH NĂNG SẢN PHẨM DƯỠNG
TỔNG QUANTUM
TỔNG QUANTUM

Thành phần dinh dưỡng: Protein 71.5%, Canxi 4.1%, Lipid 3.5%, Hydrat cacbon 8%, Colostrum 4.1%.

Thành phần dinh dưỡng: Protein 3%, Canxi 1.5%, Lipid 0.8%, Hydrat cacbon 1.5%, Colostrum 1.5%.

Thành phần dinh dưỡng: Protein 1.5%, Canxi 0.75%, Lipid 0.4%, Hydrat cacbon 0.8%, Colostrum 0.75%.

Thành phần dinh dưỡng: Protein 8%, Canxi 4%, Lipid 2%, Hydrat cacbon 8%, Colostrum 4%.

Thành phần dinh dưỡng: Protein 1.10%, Canxi 0.41%, Lipid 0.35%, Hydrat cacbon 1.10%, Colostrum 1.10%.

Thành phần dinh dưỡng: Protein 4.1%, Canxi 0.41%, Lipid 0.35%, Hydrat cacbon 4.1%, Colostrum 4.1%.

Thực phẩm bổ sung SỮA TƯƠI TIẾT TRÙNG
Thể tích thực: 110 ml

