

SK FORMULATIONS

(An ISO 9001-2000 Certified Company)

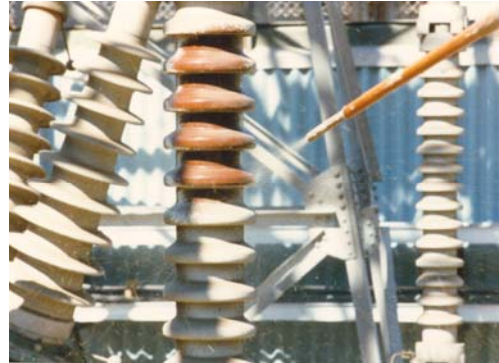
POLYMERIC BASED
SPECIALITY SURFACE COATINGS
CÁC LOẠI SƠN CHUYÊN DỤNG
CÁCH ĐIỆN VÀ BẢO VỆ CHỐNG ĂN MÒN

INSULECT SK-03

SƠN CÁCH ĐIỆN CHO THIẾT BỊ ĐIỆN TRUNG CAO ÁP

MÔ TẢ

INSULECT SK-03 là loại sơn cách điện một thành phần được thiết kế để tăng cường cách điện cho các thiết bị điện khác nhau. Sau khi sơn lên bề mặt thiết bị và để khô, lớp sơn sẽ tạo thành một lớp màng cứng bám chắc lên bề mặt. **INSULECT SK-03** có tính kỵ và kháng nước tốt, do đó lớp màng sơn sẽ giúp làm giảm nguy cơ rò điện và phóng điện sự cố trong môi trường nhiễm bẩn.



INSULECT SK-03 cũng có khả năng chống tia cực tím và chống nứt gãy bề mặt cho nên có thể sử dụng tốt cho các ứng dụng ngoài trời hoặc trong môi trường cực kỳ khắc nghiệt.

Khi đã sử dụng sơn **INSULECT SK-03** cho các thiết bị điện thì sau đó không cần phải thực hiện các biện pháp bảo trì thiết bị như rửa vệ sinh thiết bị hoặc bôi mỡ cách điện định kỳ.

INSULECT SK-03 có thể được pha chế theo các màu sắc khác nhau tùy theo yêu cầu của khách hàng.

CÁC ĐẶC ĐIỂM CỦA INSULECT SK-03

- Sơn đã pha trộn sẵn để sử dụng.
- Khô nhanh ở nhiệt độ phòng (15 phút khô bề mặt).
- Khả năng cách điện 55 KV/mm. (2.5 KV at 40microns DFT)
- Tính chất vẫn ổn định ở nhiệt độ đến 200 ° C.
- Khả năng chậm cháy.
- Khả năng chống tia cực tím rất tốt khi sử dụng ngoài trời.
- Khả năng chịu được dầu máy biến áp rất tốt.
- Khả năng chống trầy và va đập.
- Khả năng chịu được các loại axit, chất kiềm, các hóa chất khác và môi trường nhiễm mặn.

ƯU ĐIỂM

- Có thể áp dụng bằng phương pháp sơn cọ, sơn phun hoặc nhúng.
- Có thể áp dụng sơn trên bề mặt của bất kỳ kết cấu hình học nào như những điểm nối góc hoặc uốn cong của busbar ...
- Có thể áp dụng sơn trên tất cả các vật liệu kim loại, nhôm, đồng, thép, sứ, polymer.
- Dễ dàng sử dụng, không cần nhiều kỹ năng.

- Thi công nhanh chóng (Khô nhanh ở nhiệt độ phòng).

CÁC ỨNG DỤNG

- Sơn cho busbars trong tủ điện hoặc thanh dẫn ngoài trời.
- Sơn cho sứ cách điện (sứ gốm hoặc composite) để cải thiện tính cách điện mặt.
- Sơn cho các thiết bị, dây trần trên trụ điện/trạm điện để ngăn ngừa các sự cố gây ra bởi động vật hoang dã, tăng cường an toàn cho người vận hành.
- Sơn cho các thiết bị cần tăng cường khả năng chống rò và phóng điện bề mặt.
- Sơn phục hồi cho các sứ cách điện bị hư hỏng để sử dụng lại.



ĐẶC TÍNH KỸ THUẬT CƠ BẢN

THỬ NGHIỆM	KẾT QUẢ
Độ cách điện	55 Kv/mm
Khả năng chậm cháy theo BS-163	Đạt
Tính ổn định đến nhiệt độ cao	200° C
Khả năng chịu dầu MBA	Đạt
Số lần thử không nứt gãy	> 400
Hằng số điện môi tại 50 Hz	56.5

ĐẶC TÍNH ÁP DỤNG	
Khô bề mặt	15 phút
Sơn lớp tiếp theo	20 phút
Khô toàn bộ	24 giờ
Diện tích sơn phủ	6.5 m ² /L (1 lớp trên bề mặt phẳng)
Độ dày lớp sơn khô	35- 40 microns/ 1 lần sơn (Sơn phun) 55-60 microns/ 1 lần sơn (Sơn quét)
Phương pháp sơn	Phun, quét hoặc nhúng
Dụng cụ sơn phun	Súng sơn có đầu phun 0.8 / 1.1 mm Áp suất khí: 3.5 -> 4 kg/cm ² Khoảng cách: 15 -> 20 cm so với mặt cần sơn
Vệ sinh bề mặt cần sơn	Không dính bụi, dầu, mỡ hoặc các vật bẩn khác.

ANTICOR SK-03

SƠN BẢO VỆ CHỐNG ĂN MÒN

MÃ HÀNG	ANTICOR SK-03
CÔNG DỤNG	Loại một thành phần, khô tự nhiên, bao gồm chức năng tự sơn lót, có khả năng chống ăn mòn cho các vật liệu kim loại hoặc phi kim.
THÀNH PHẦN	Polyme đồng hóa
MÀU SẮC	Theo yêu cầu

ĐẶC ĐIỂM:

- Loại một thành phần, pha chế sẵn để sử dụng.
- Có khả năng kỵ nước và kháng ẩm rất tốt.
- Có khả năng chịu được các loại axit, chất kiềm và các hóa chất khác.
- Có khả năng chống trầy xước tốt.
- Tính chất ổn định đến nhiệt độ 200⁰ C
- Khô nhanh ở nhiệt độ phòng.
- Có khả năng chống tia cực tím tốt khi sử dụng ngoài trời.
- Mật độ bao phủ lớn hơn.



ƯU ĐIỂM NỔI BẬT:

- Sơn pha chế sẵn để sử dụng.
- Khô nhanh ở nhiệt độ phòng, không cần sấy.
- Sơn có tính năng tự lót, không cần sử dụng sơn lót khác.



LỢI ÍCH:

- Tiết kiệm chi phí hơn các loại sơn bảo vệ khác – Với khả năng ít hao sơn khi sử dụng.
- Tiết kiệm nhân công – Với việc thi công dễ dàng và nhanh chóng.
- Tiết kiệm thời gian – Với đặc tính khô nhanh, thời gian sản xuất và giao hàng nhanh.
- Tăng độ an toàn khi sử dụng - Với đặc tính chống cháy nổ.

ỨNG DỤNG:

- Sơn bảo vệ chống ăn mòn cho các thiết bị, kết cấu thép, máy móc, đường ống và van công nghiệp, động cơ điện, bơm, vỏ tủ điện, bồn chứa, các thiết bị nhà máy điện, nhà máy lọc hóa dầu...

KHÁCH HÀNG THAM KHẢO

Domestic Clients (INDIA)

- ✚ Indian Navy
- ✚ HAL
- ✚ National Thermal Power Corporation
- ✚ L & T Ltd.
- ✚ Crompton Greaves Ltd
- ✚ TELCO
- ✚ Metler Toledo India
- ✚ Innovative Technomics Ltd.
- ✚ Century Rayons Ltd.

International Clients

- ✚ Dynatron System LLC., Dubai
- ✚ Circul Aire Inc., Canada
- ✚ Bahrain Trading Agency, Bahrain
- ✚ The Diplomat Raddission , Bahrain
- ✚ Radissons, Bahrain
- ✚ iPower Solutions Pvt. Ltd. , Australia
- ✚ Circul Aire Inc., Canada
- ✚ Kum Hoi. Engineering Ltd Malaysia
- ✚ Dectron International, Canada